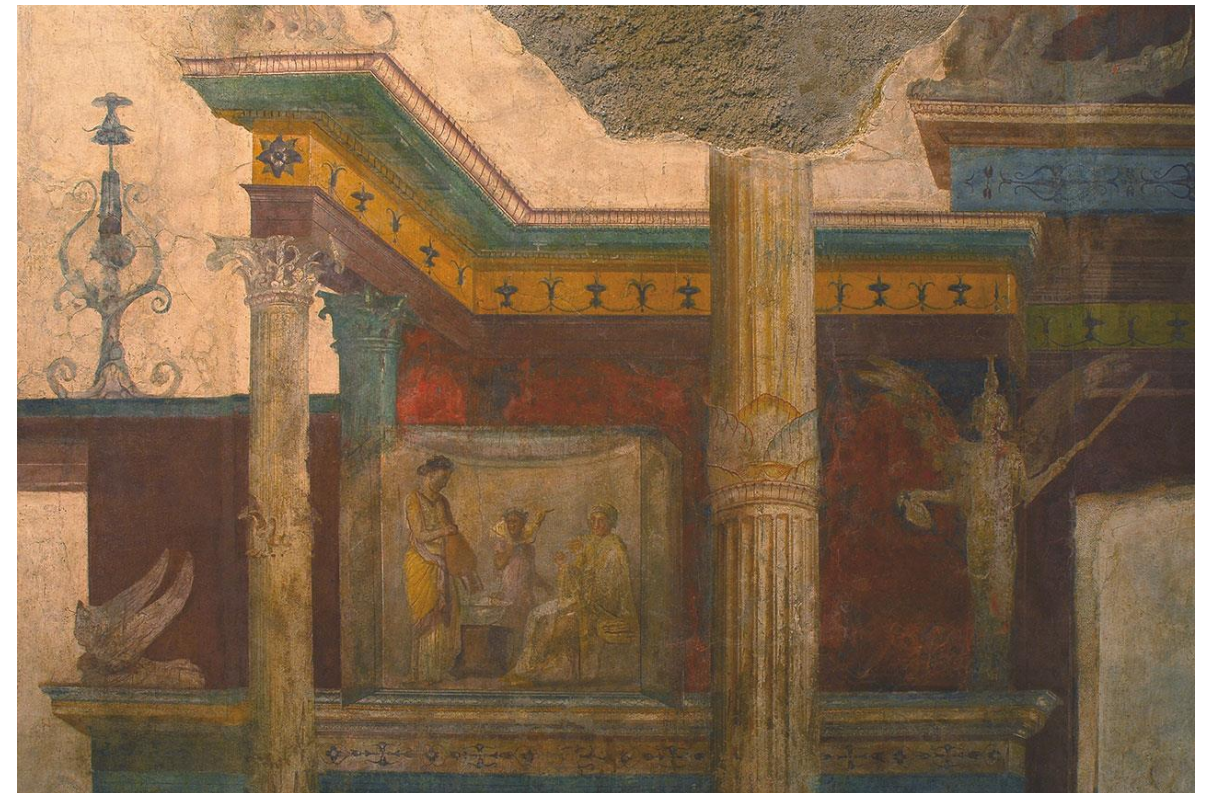
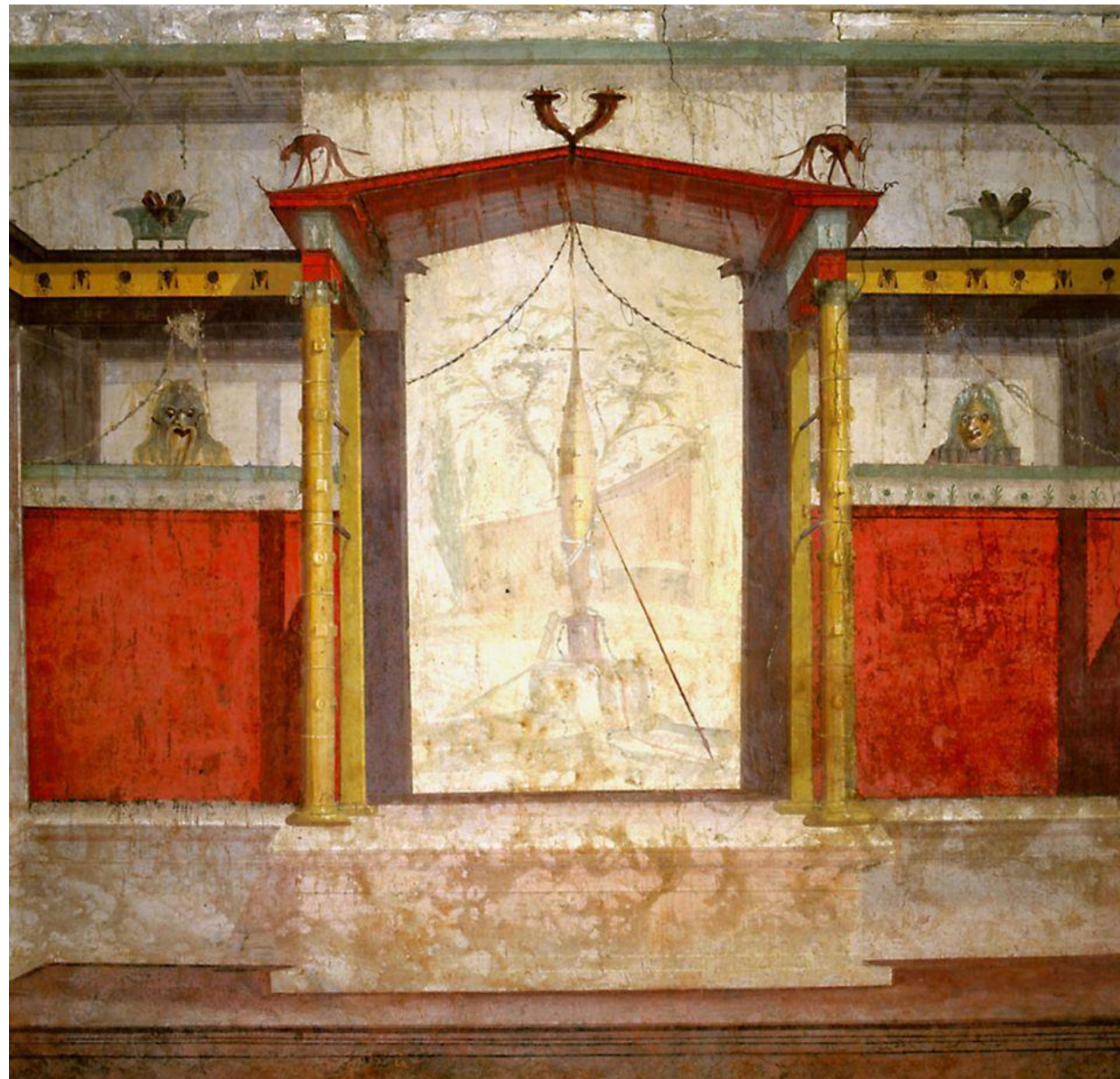


Prospettiva

La profdiArte

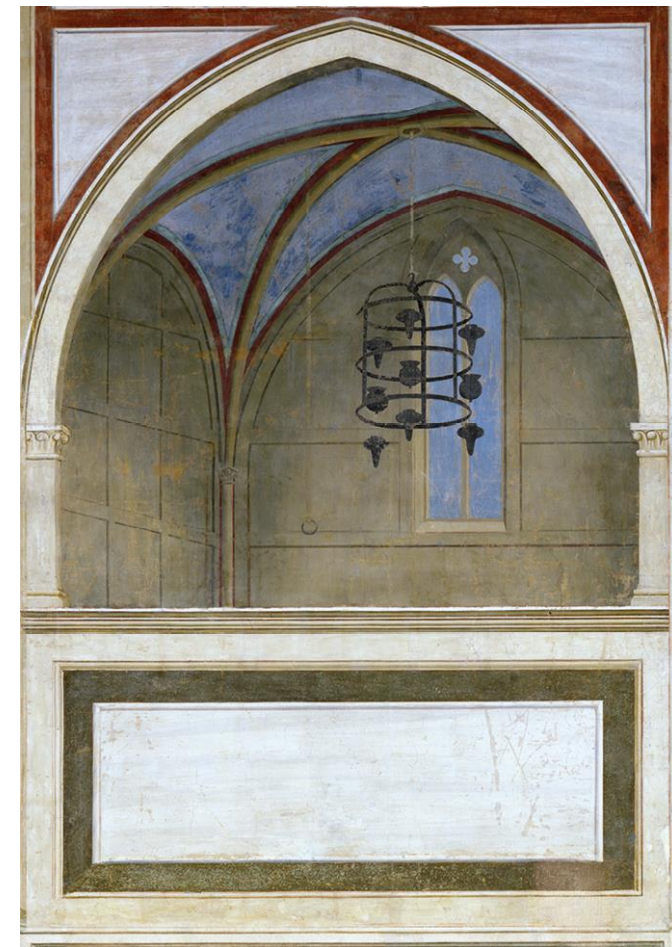
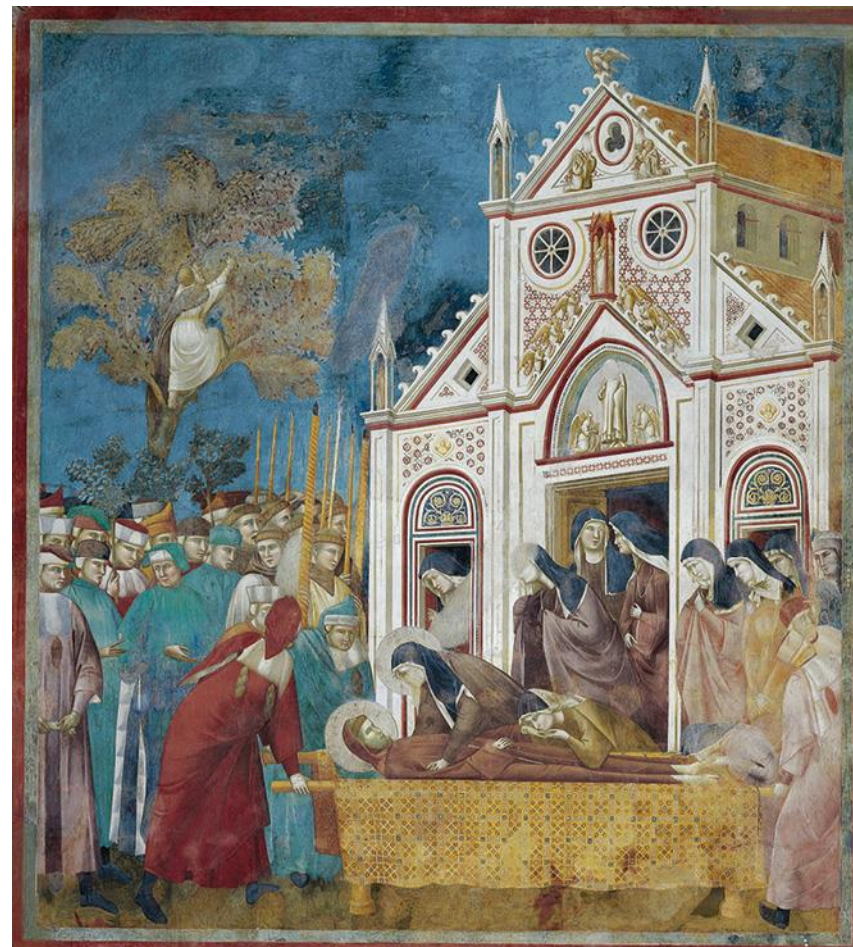
IMPARA L'ARTE

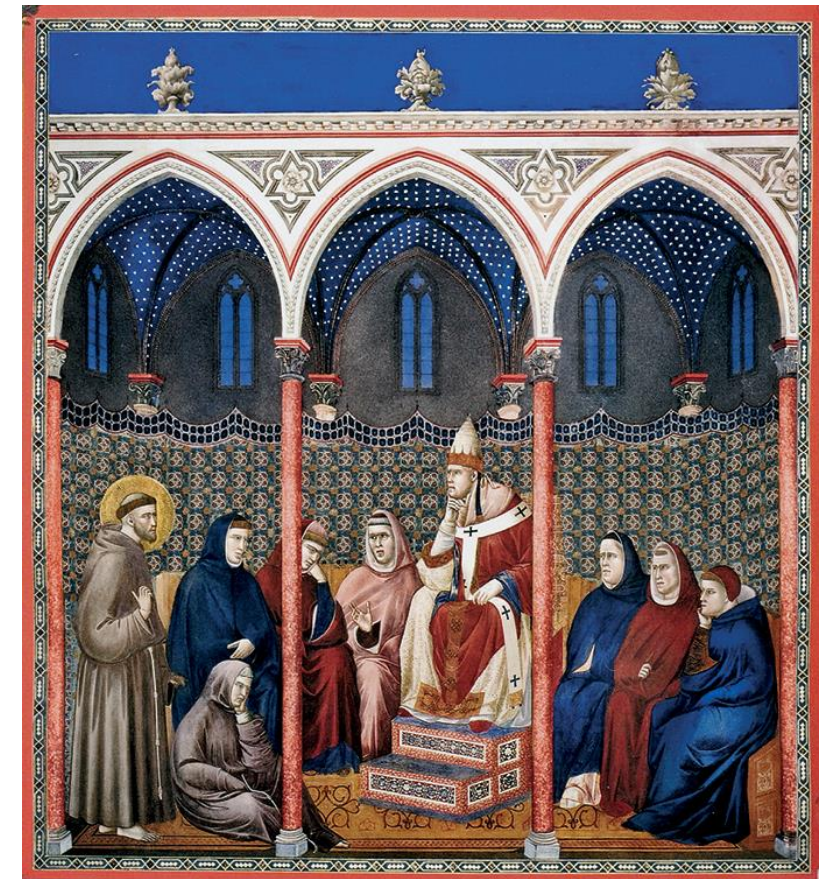


DEFINIZIONE DI PROSPETTIVA

Procedimento grafico-scientifico che permette di rappresentare la visione di forme tridimensionali su una superficie piana, riproducendo ciò che l'osservatore vede dal suo punto di vista



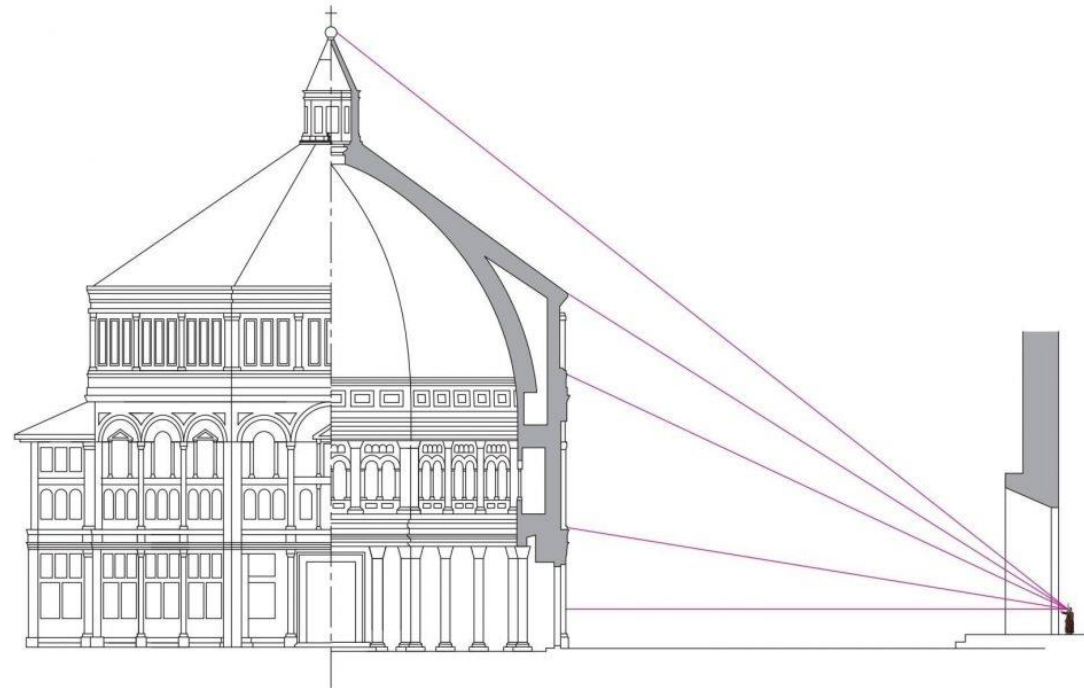
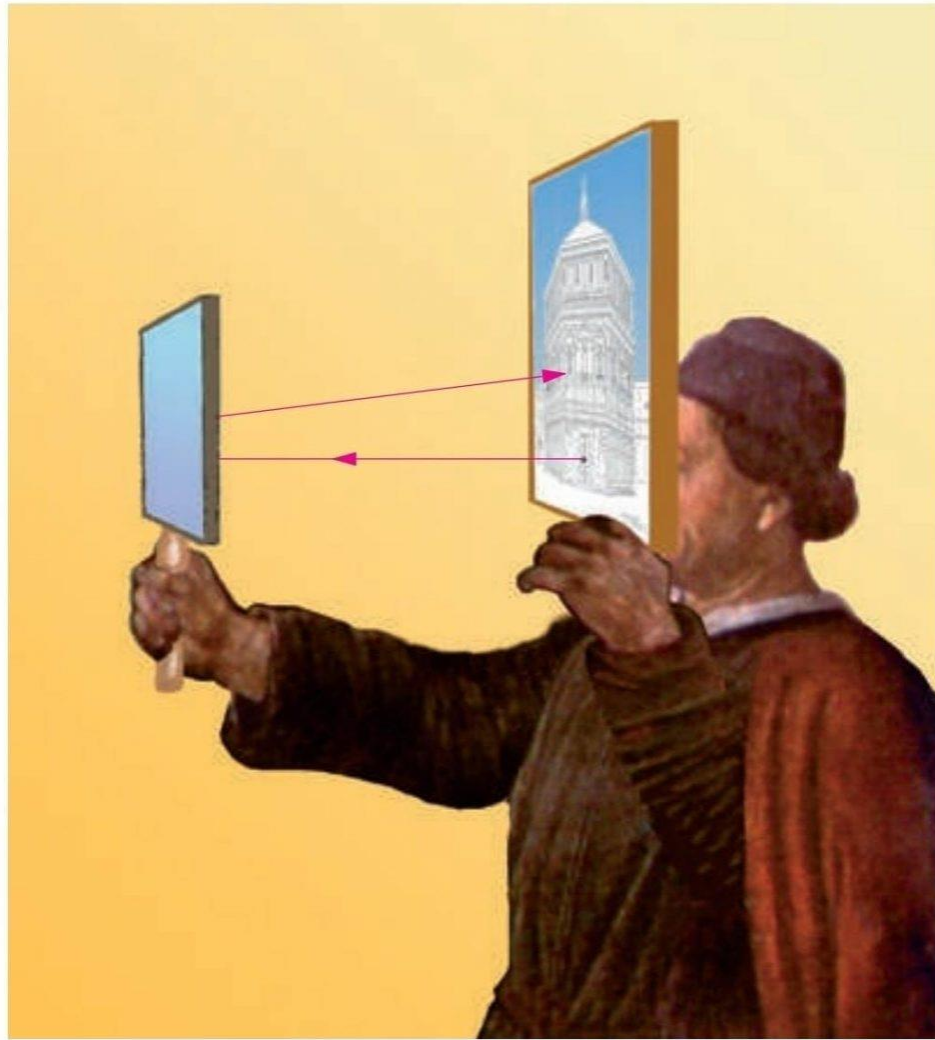




La prospettiva nell'arte

Rappresentazione dello spazio nel Medioevo – Lorenzetti

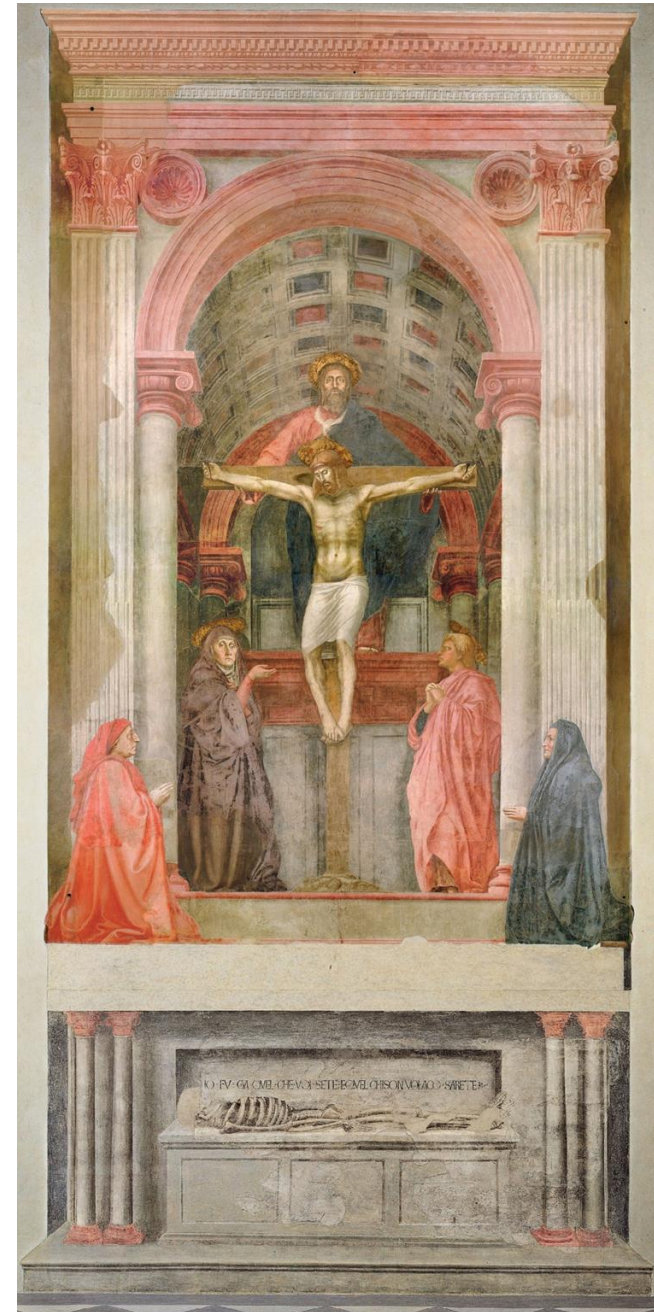
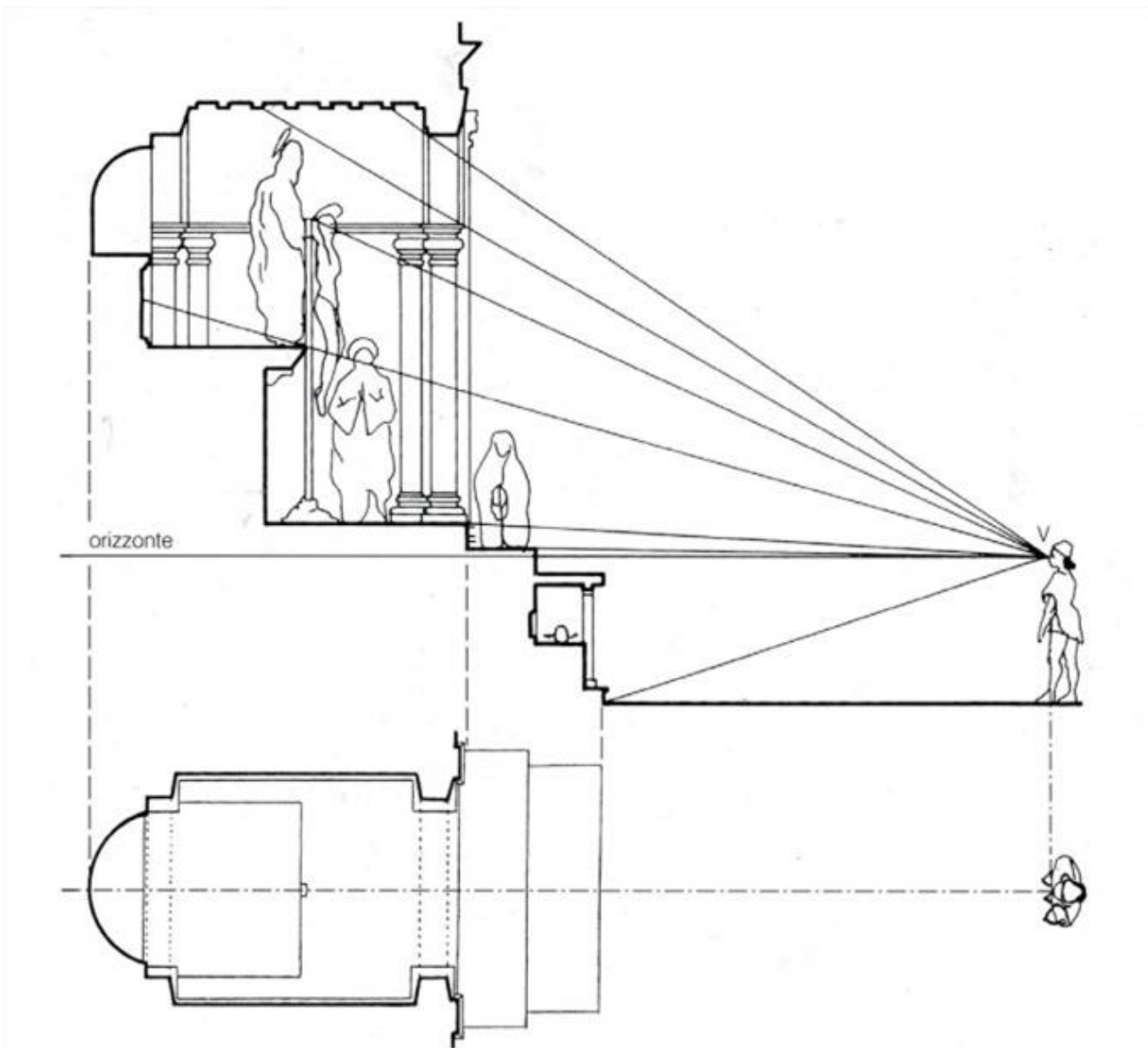




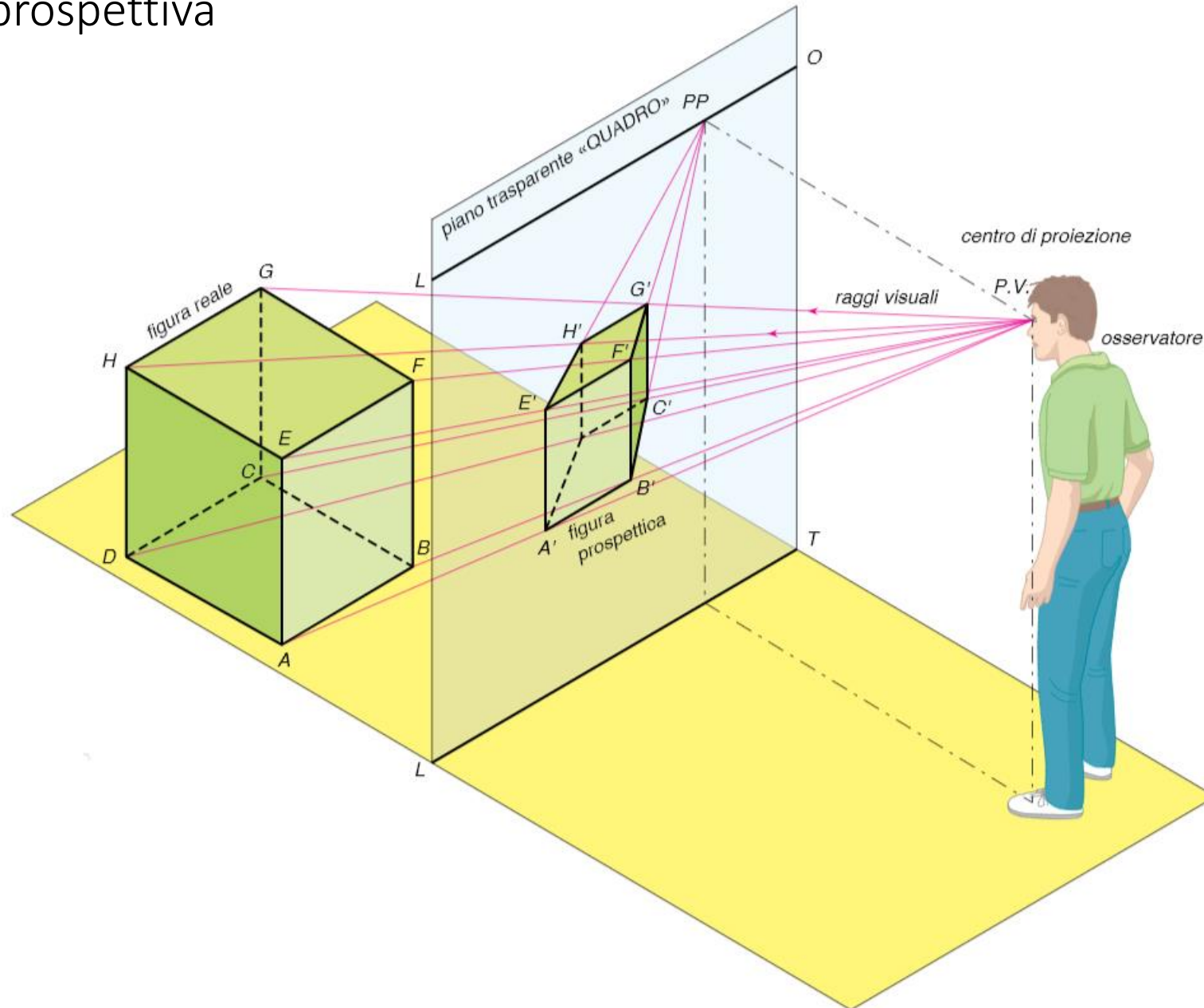
- **Punto di vista** dal quale partono i raggi visivi che formano il **cono visivo**;
- L'immagine prospettica è l'intersezione della piramide visiva con il **quadro prospettico**;
- Le linee parallele convergono in un **punto di fuga**;
- Il punto di fuga delle rette perpendicolari al quadro coincide con il punto di centrale (**punto principale**)
- Le rette inclinate a 45° rispetto al quadro convergono in **punti distanza**

La prospettiva nell'arte

L'invenzione della prospettiva nel Rinascimento – Masaccio



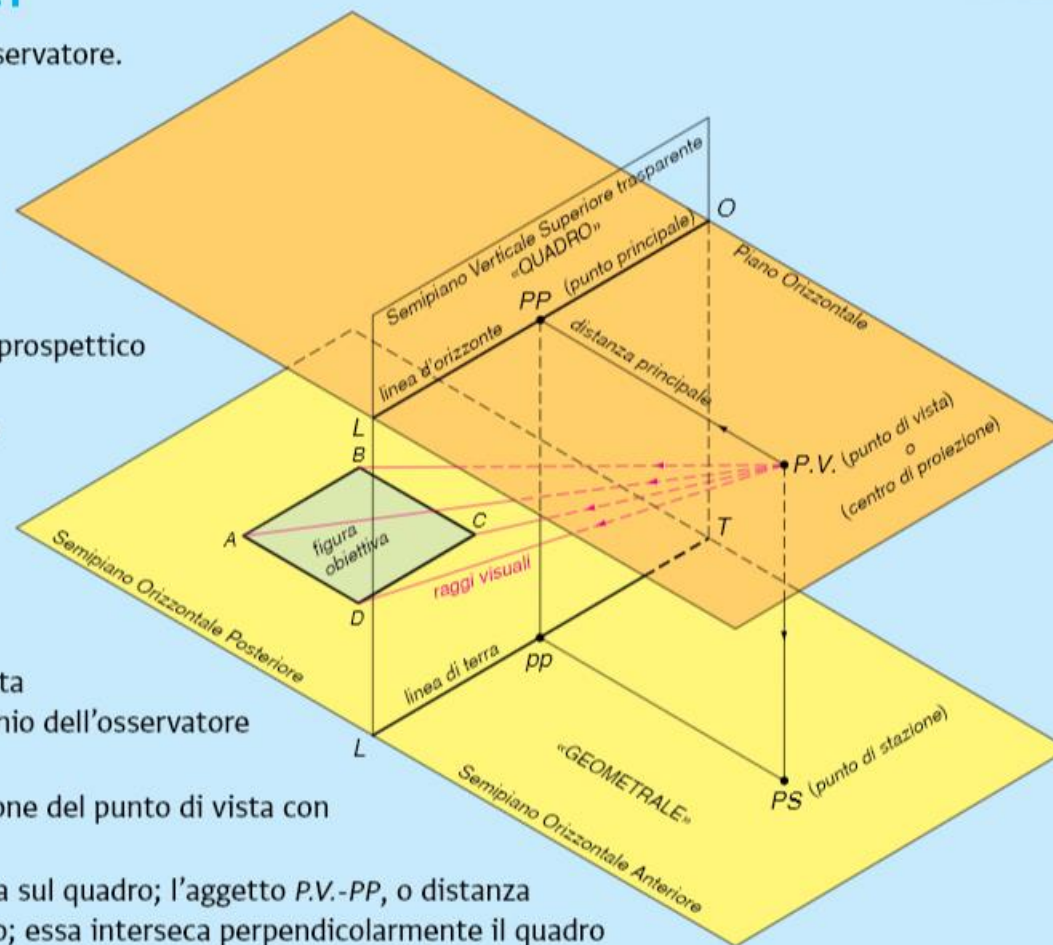
I termini della prospettiva



I termini della prospettiva

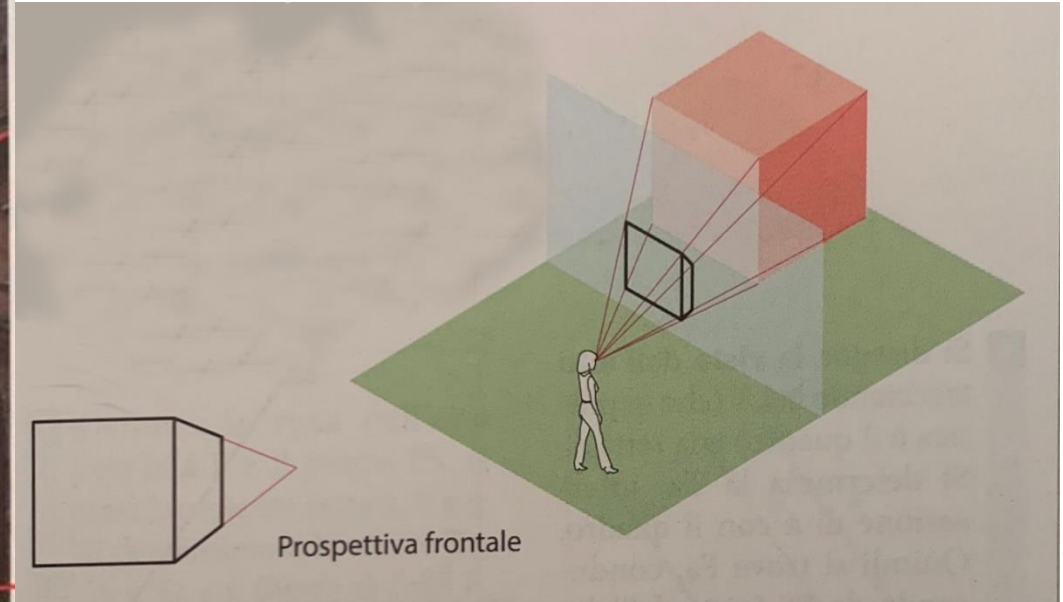
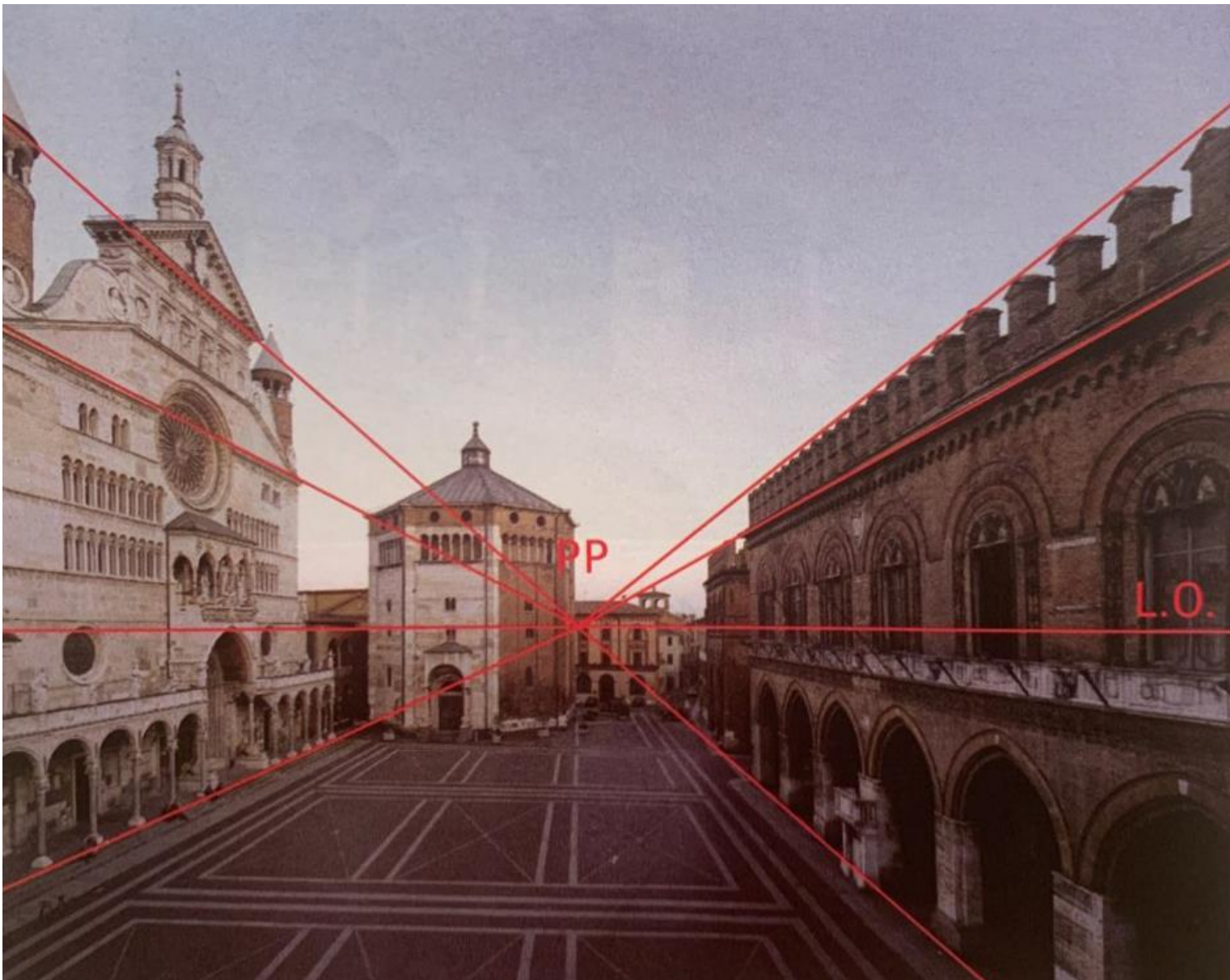
PRINCIPALI ELEMENTI PROSPETTICI

- ▶ **Punto di vista (P.V.)** o **centro di proiezione**: è l'occhio dell'osservatore.
- ▶ **Figura obiettiva**: oggetto da rappresentare in prospettiva (ABCD, in verde).
- ▶ **Semipiano verticale superiore (SVS)**, chiamato **quadro prospettico (QP)** o semplicemente **quadro (Q)**: superficie verticale, che si immagina trasparente, interposta tra l'occhio dell'osservatore (P.V.) e l'oggetto reale (ABCD).
- ▶ **Geometricale (T)**: piano orizzontale (in giallo) diviso dal quadro prospettico in due semipiani.
- ▶ **Semipiano orizzontale anteriore (SOA)**: parte del geometricale su cui poggia l'osservatore.
- ▶ **Semipiano orizzontale posteriore (SOP)**: parte del geometricale sulla quale poggia l'oggetto reale (ABCD).
- ▶ **Linea di terra (LT)**: retta d'intersezione del quadro con il geometricale.
- ▶ **Punto di stazione (PS)**: proiezione ortogonale del punto di vista sul geometricale; la quota P.V.-PS corrisponde all'altezza dell'occhio dell'osservatore rispetto al geometricale.
- ▶ **Raggi visuali** (in rosso): rette proiettanti determinate dall'unione del punto di vista con i vertici della figura obiettiva (ABCD).
- ▶ **Punto principale (PP)**: proiezione ortogonale del punto di vista sul quadro; l'aggetto P.V.-PP, o distanza principale, corrisponde alla distanza dell'osservatore dal quadro; essa interseca perpendicolarmente il quadro prospettico ed è anche il raggio visuale principale o **asse visivo**.
- ▶ **Punto giacente sulla LT (pp)**: piede della perpendicolare condotta da PP o da PS sulla linea di terra.
- ▶ **Piano orizzontale (PO)**: piano immaginario (in arancione) passante per il punto di vista (P.V.) e parallelo al geometricale.
- ▶ **Linea d'orizzonte (LO)**: retta d'intersezione del piano orizzontale con il quadro e passante per il punto principale PP; la LO è sempre parallela alla LT e la sua distanza da questa è uguale all'altezza dell'occhio dell'osservatore.



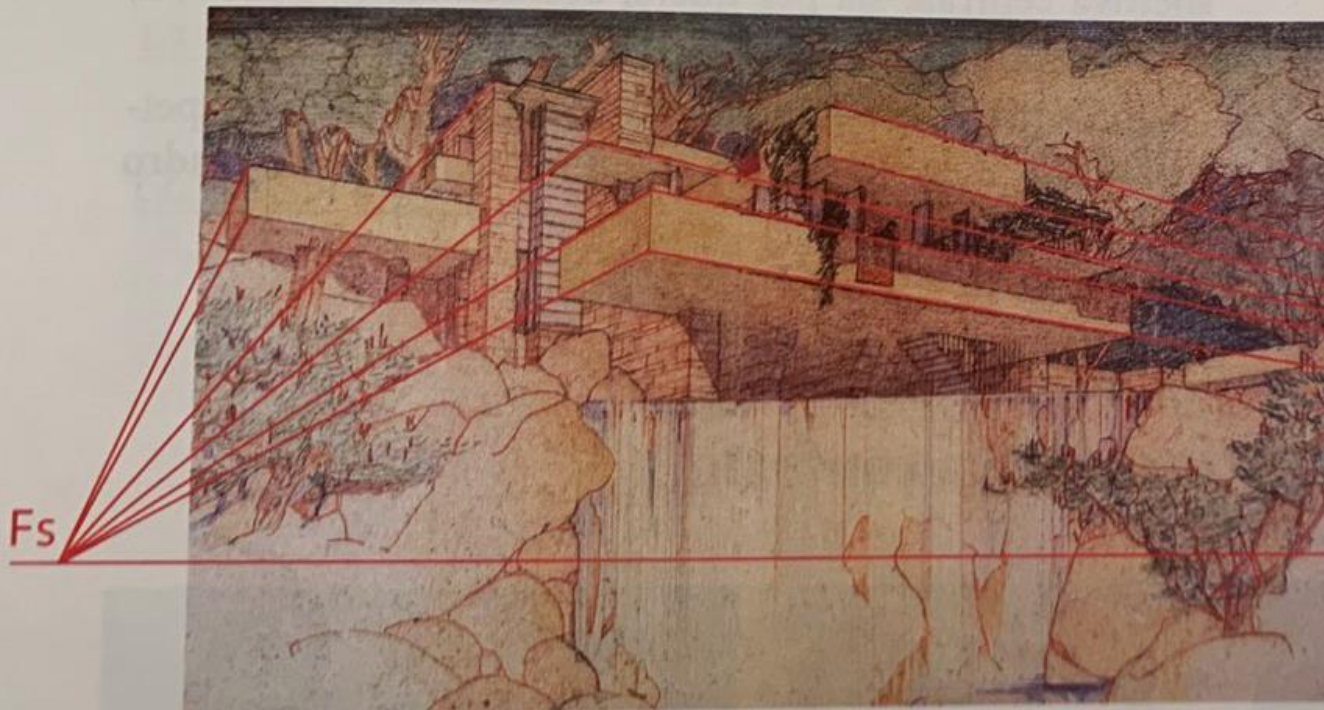
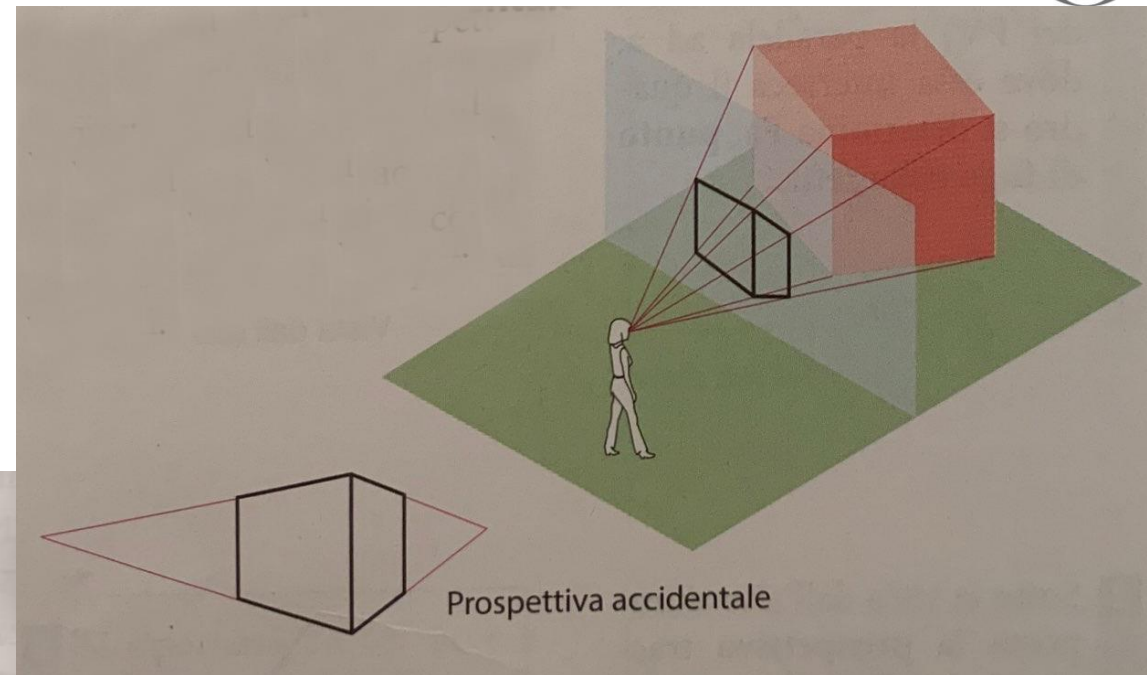
Prospettiva

I tipi di prospettiva



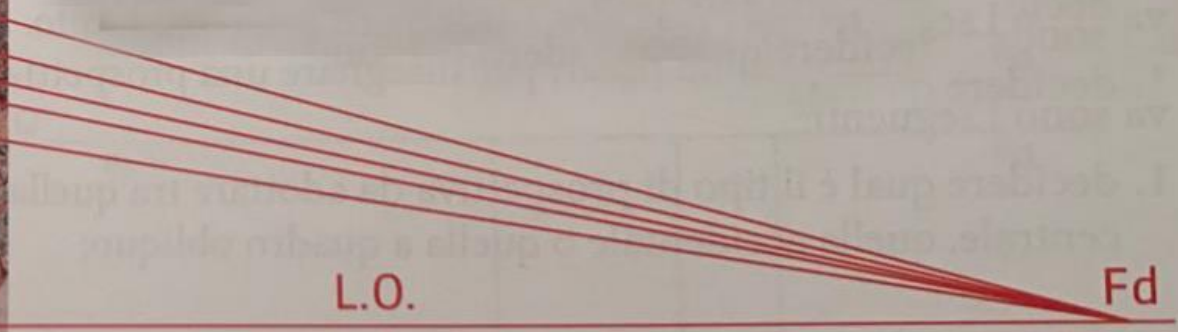
Prospettiva

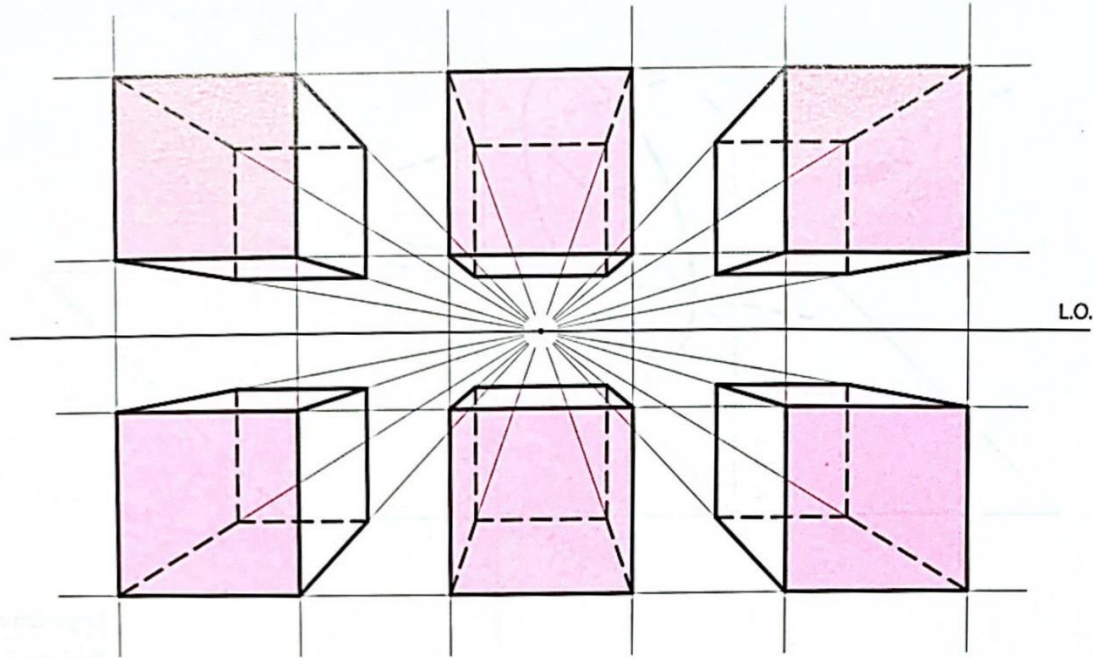
I tipi di prospettiva



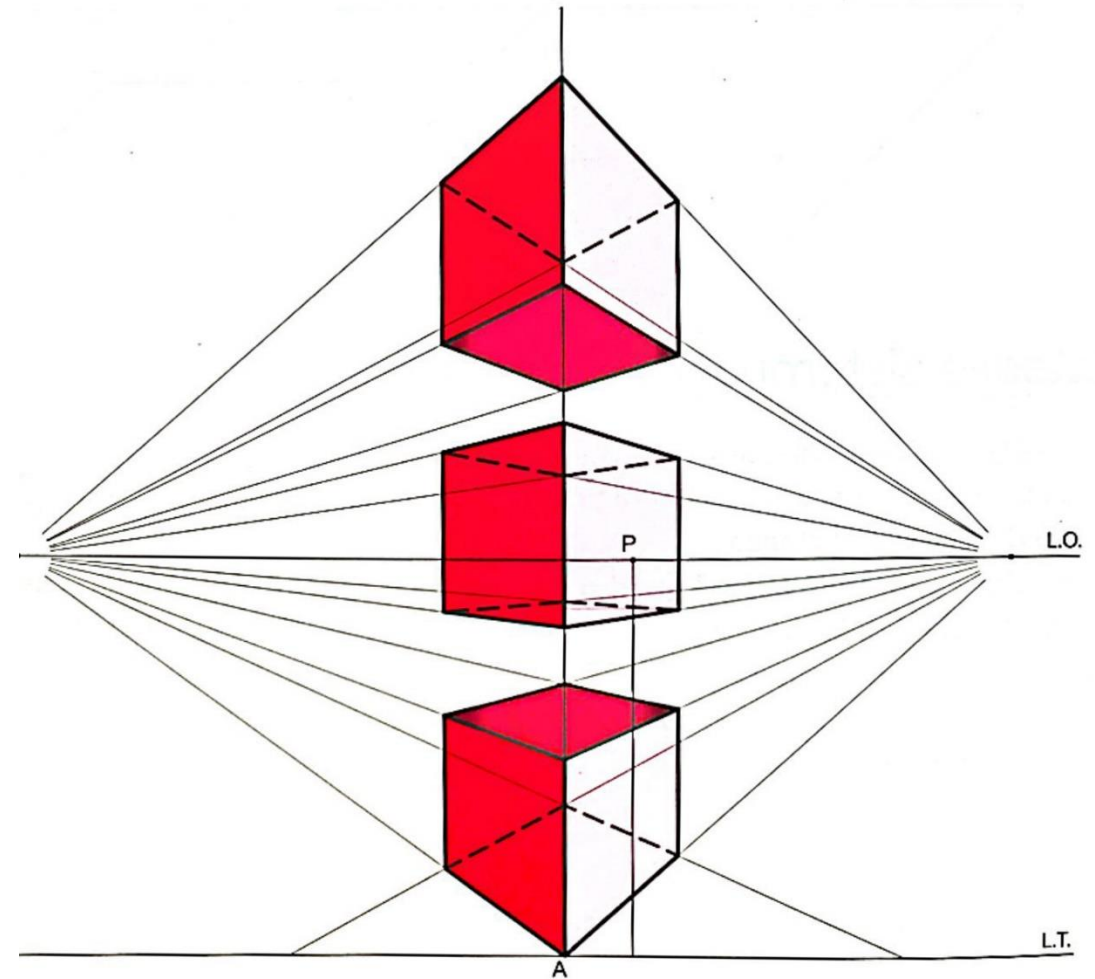
L.O.

Fd

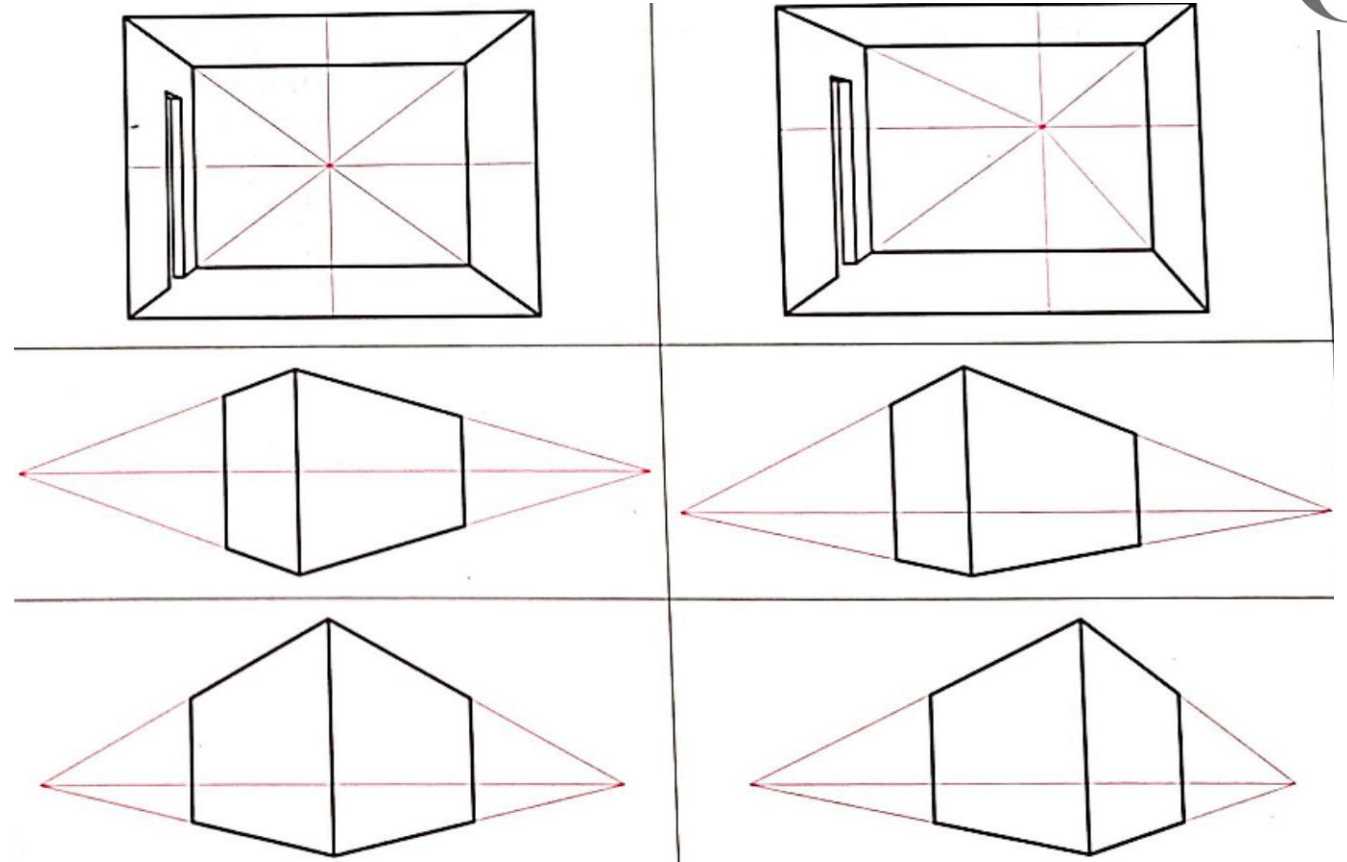
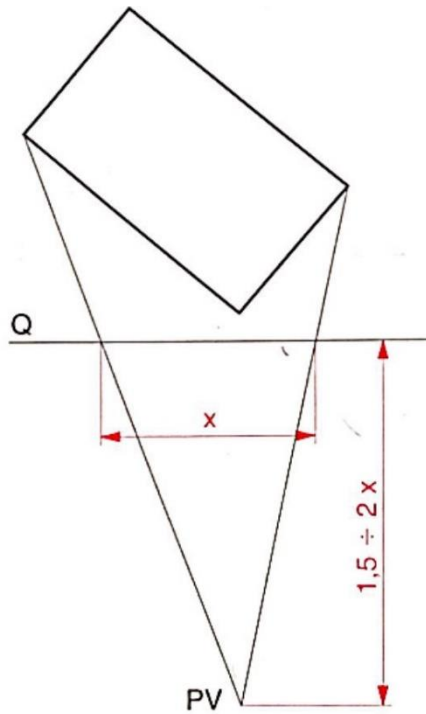
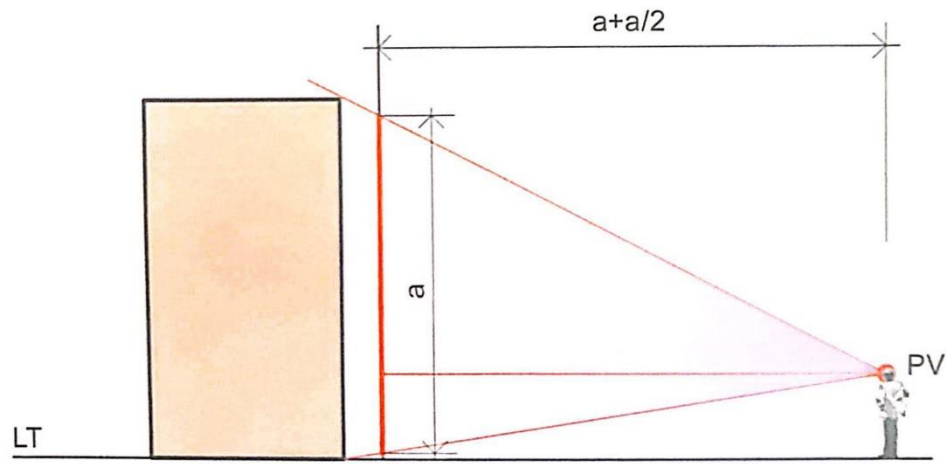




- Il **punto di vista** : avvicinando o allontanando si allarga e restringe il campo visivo.
- L'**altezza dell'osservatore** e il punto di vista
- **Posizione del quadro**: prospettiva centrale o accidentale



Accorgimenti per l'impostazione della prospettiva



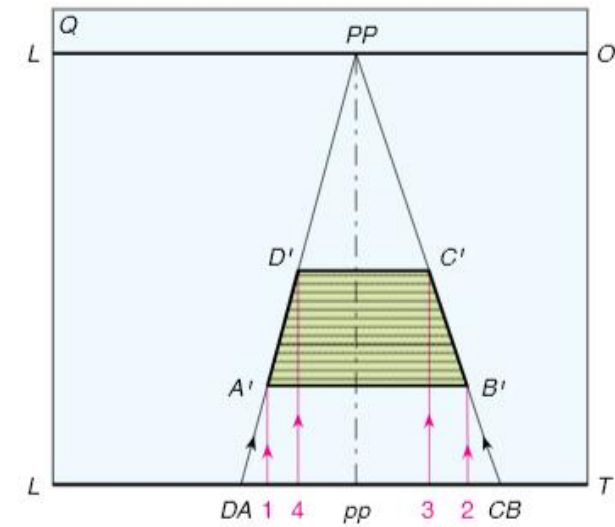
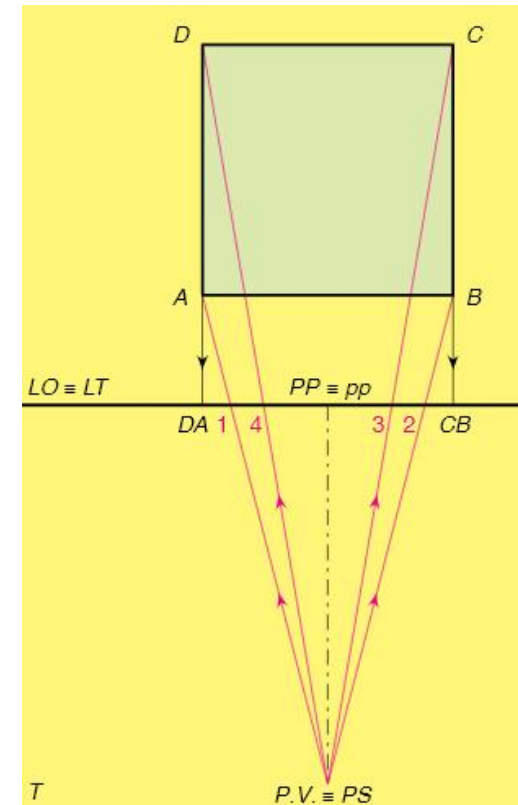
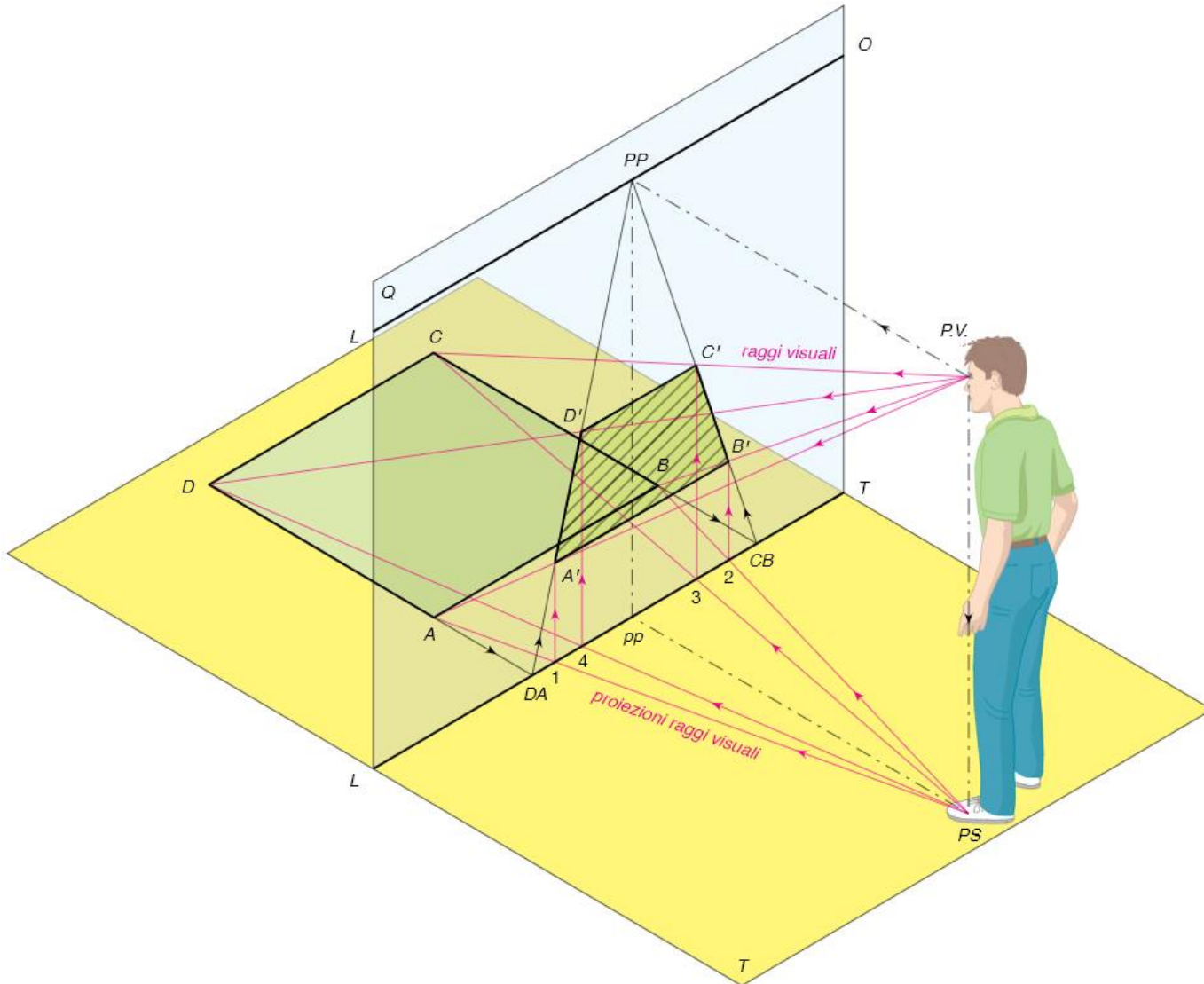
DA EVITARE
Posizioni del punto di vista
che determina simmetrie
verticali e orizzontali

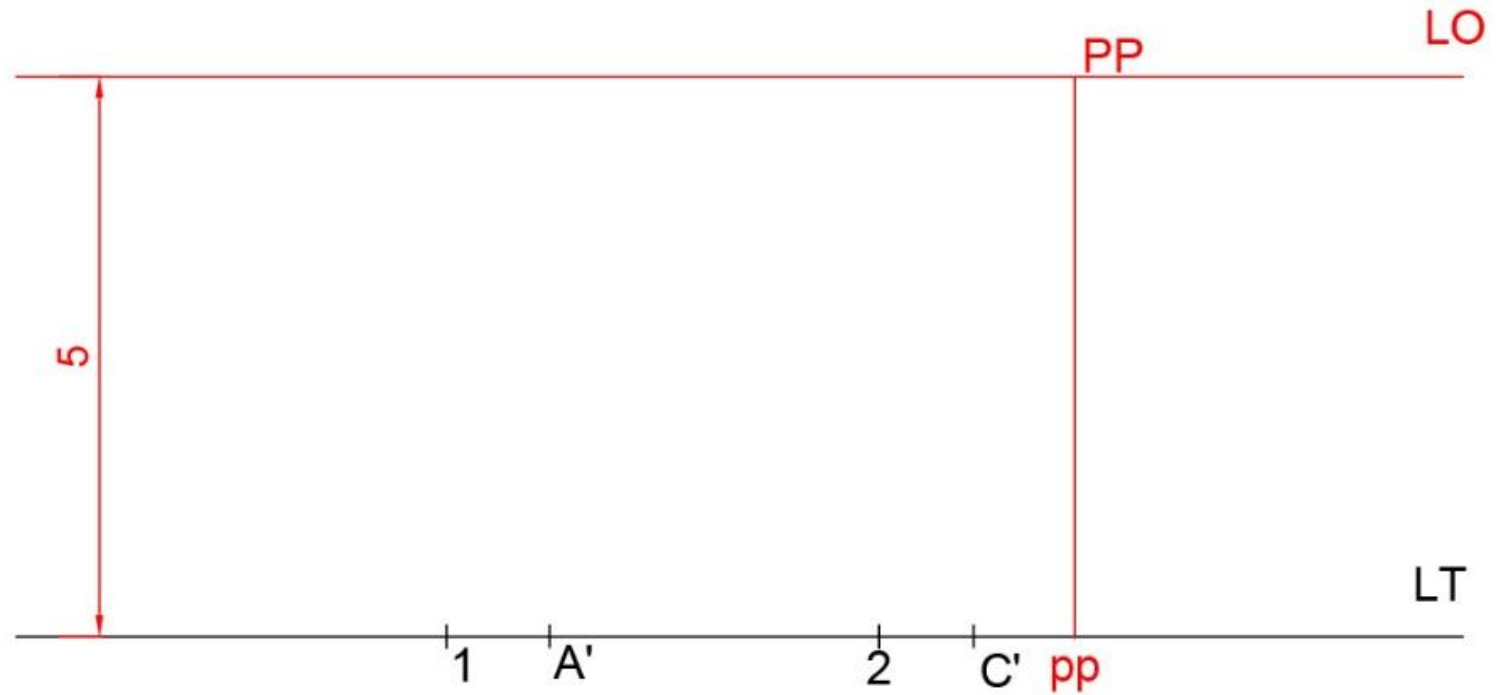
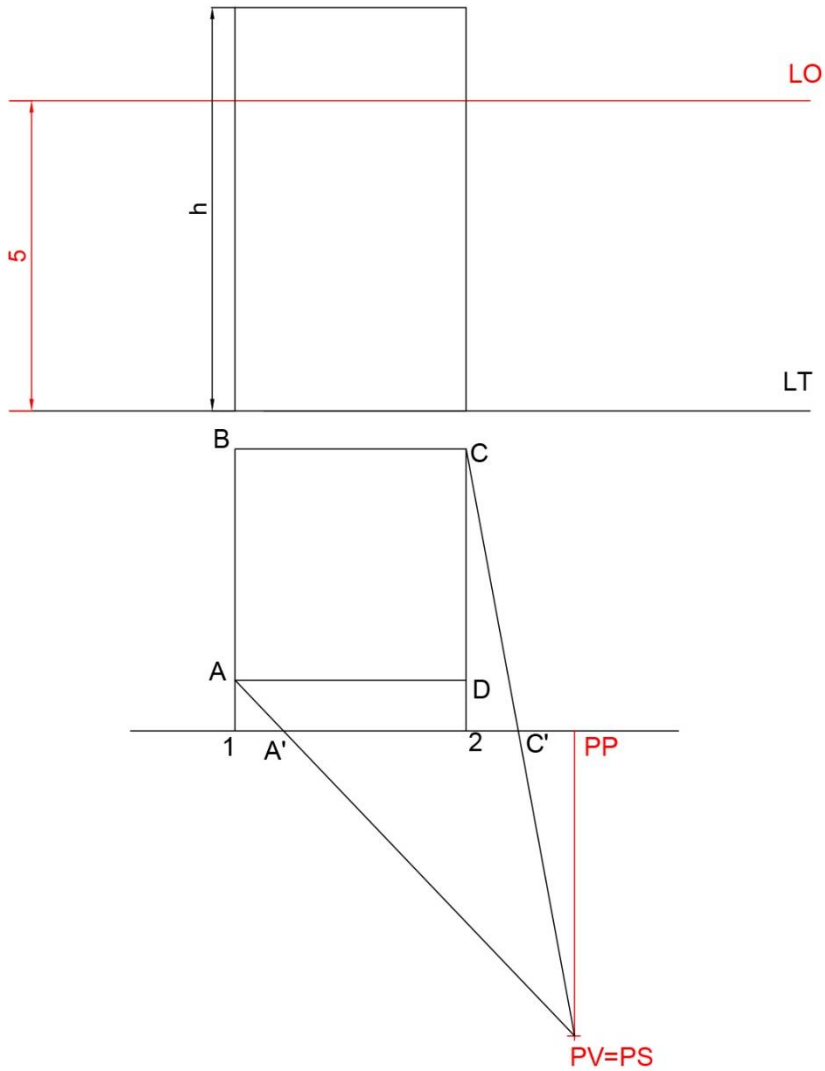
DA PREFERIRE

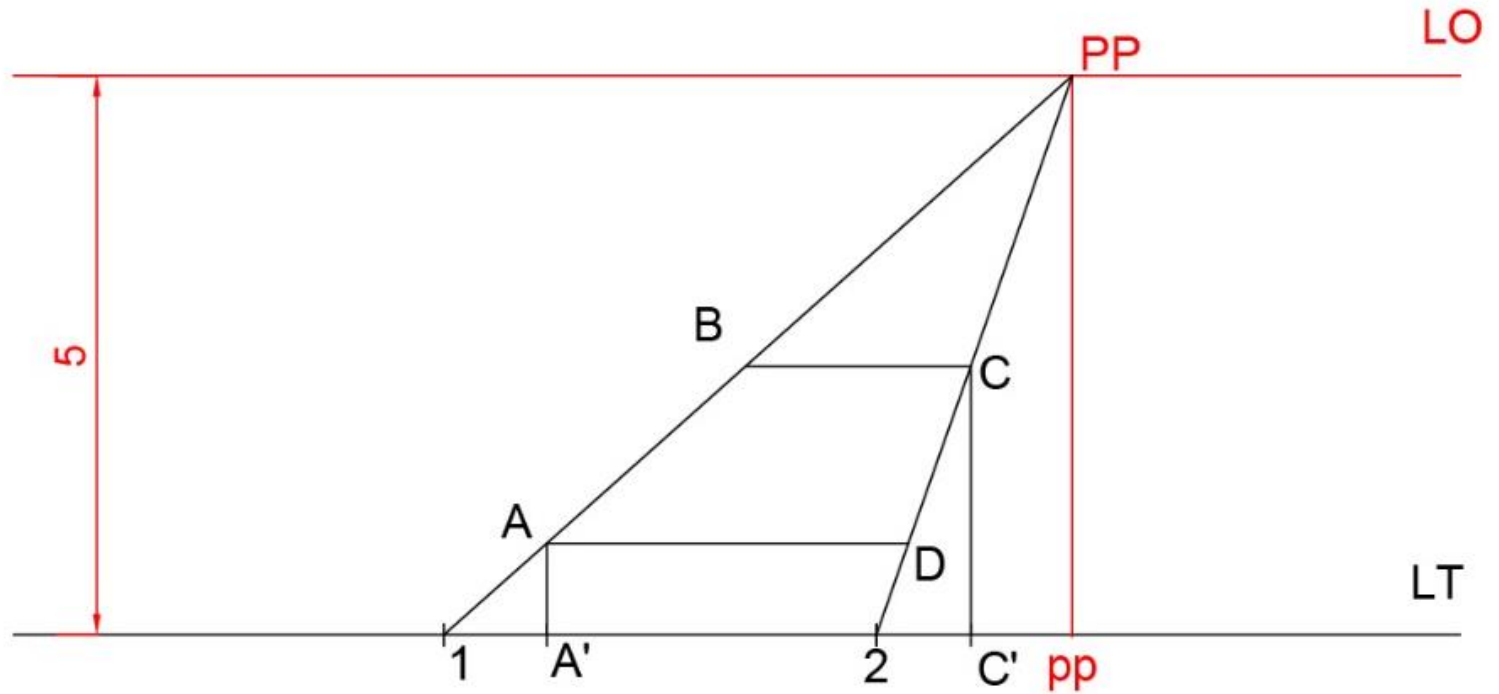
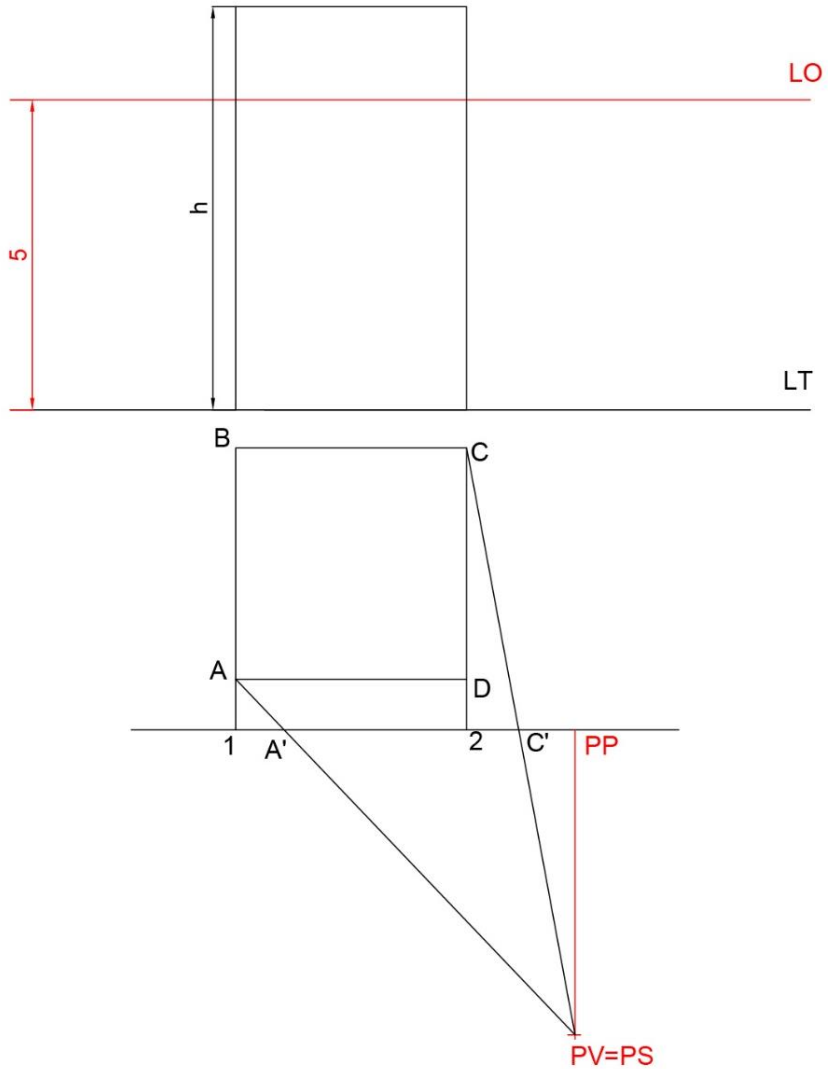


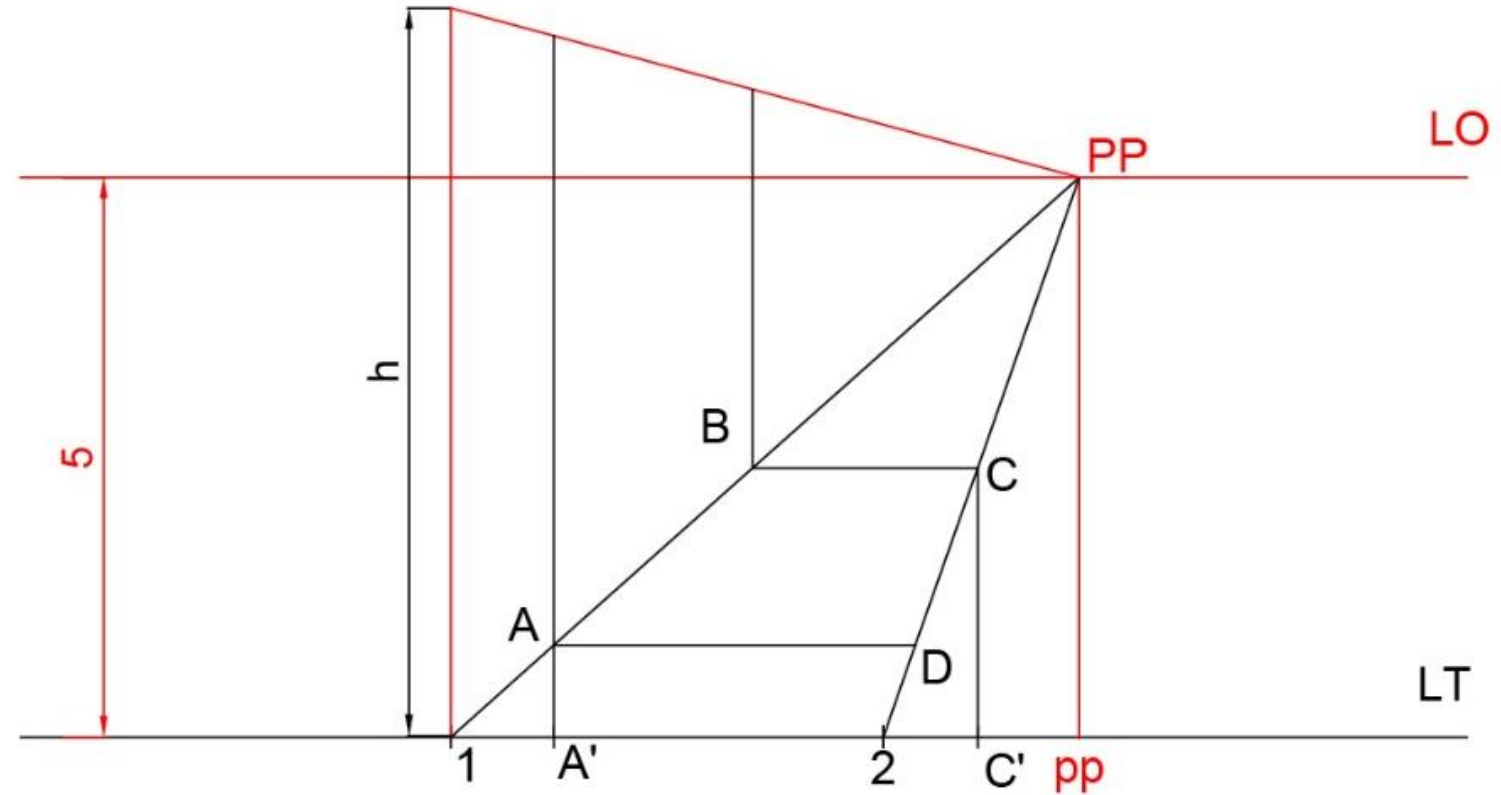
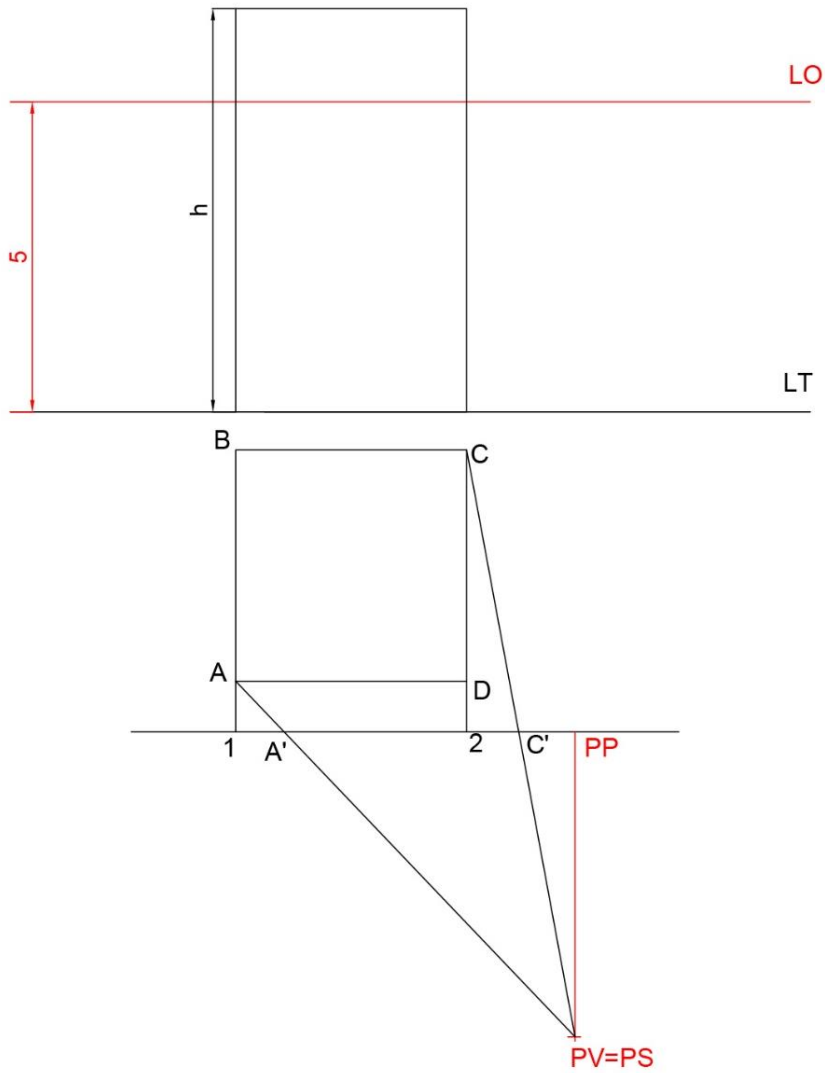
I principali metodi di esecuzione sono:

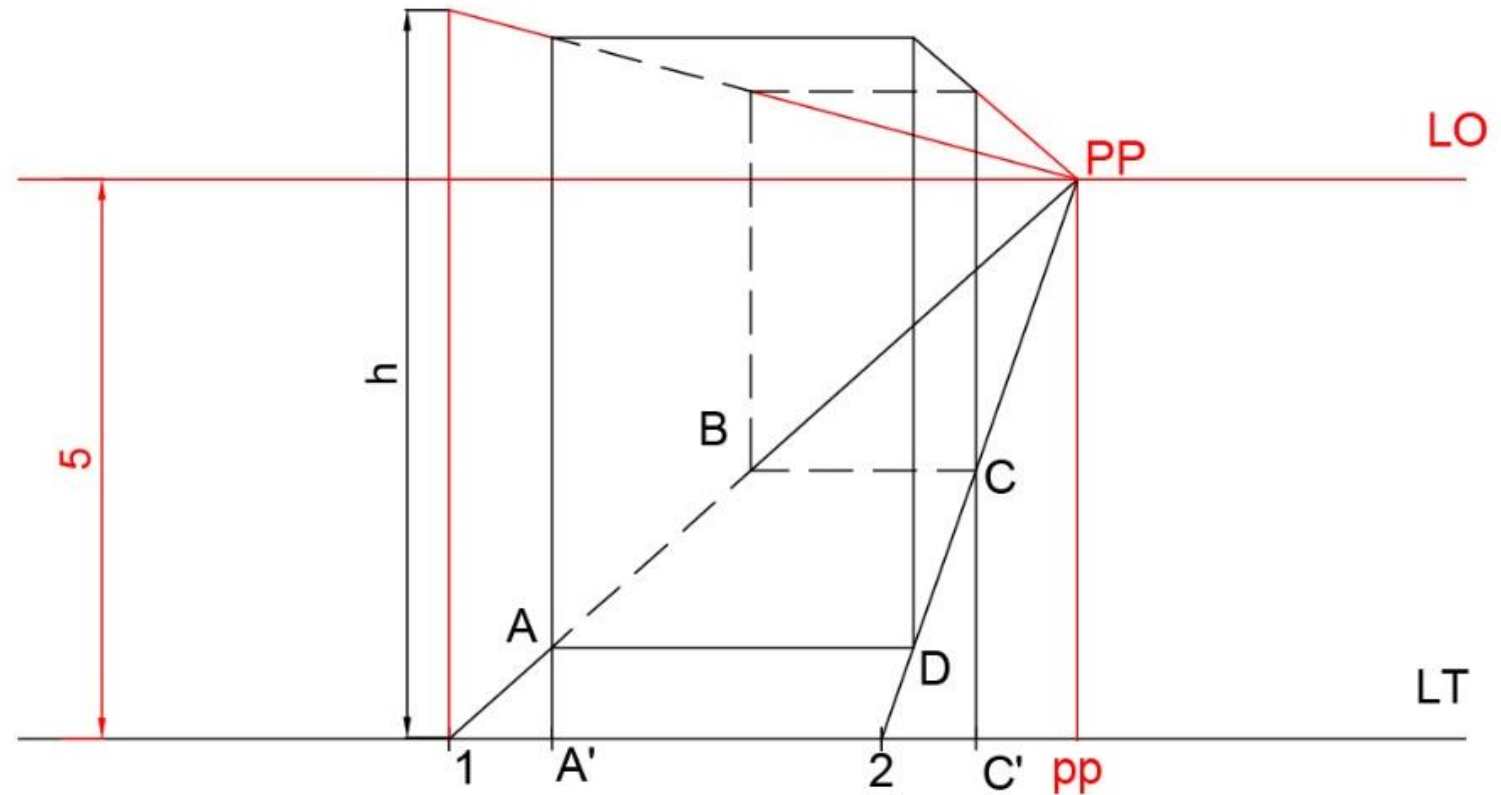
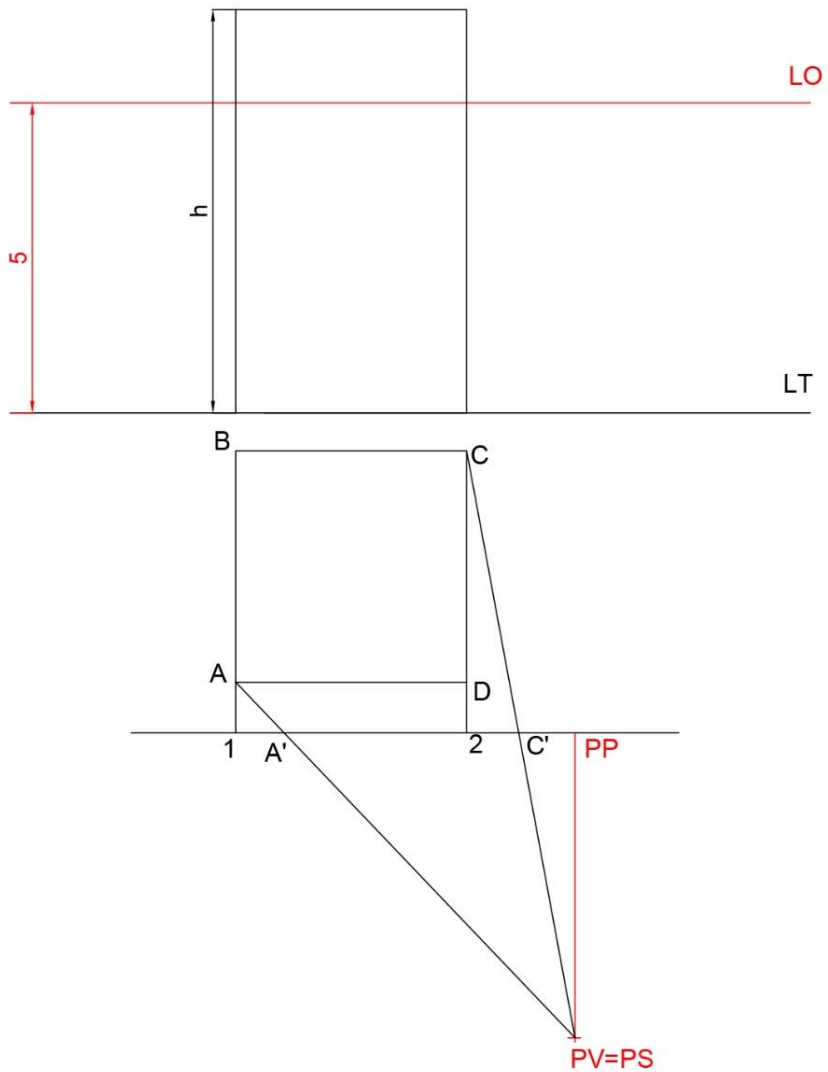
- il metodo del taglio dei raggi visuali;
- il metodo dei punti distanza;
- il metodo dei punti di fuga e delle perpendicolari al quadro;
- il metodo dei punti misuratori;

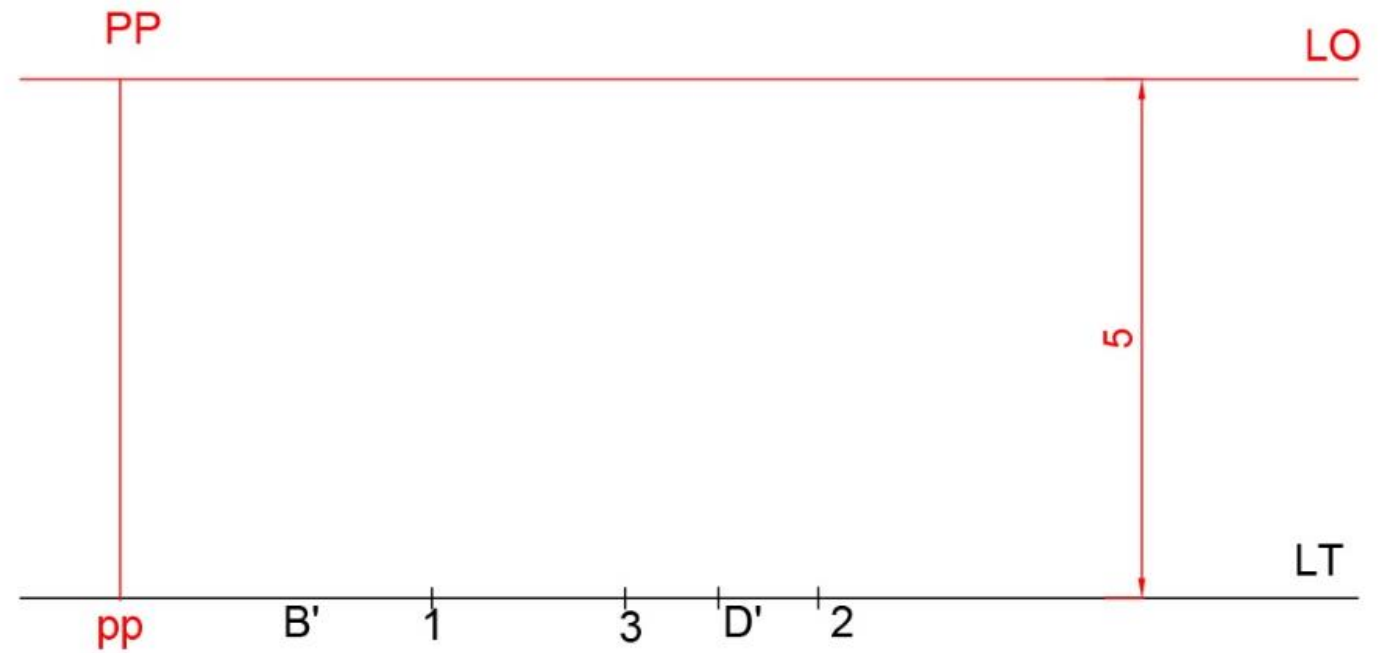
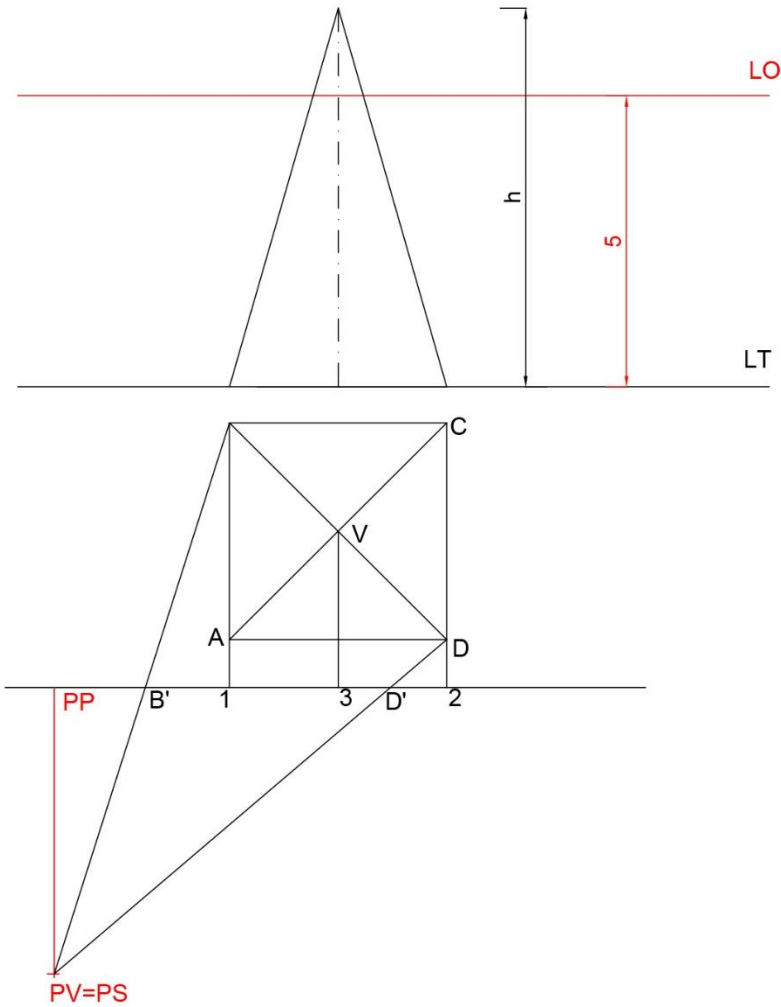


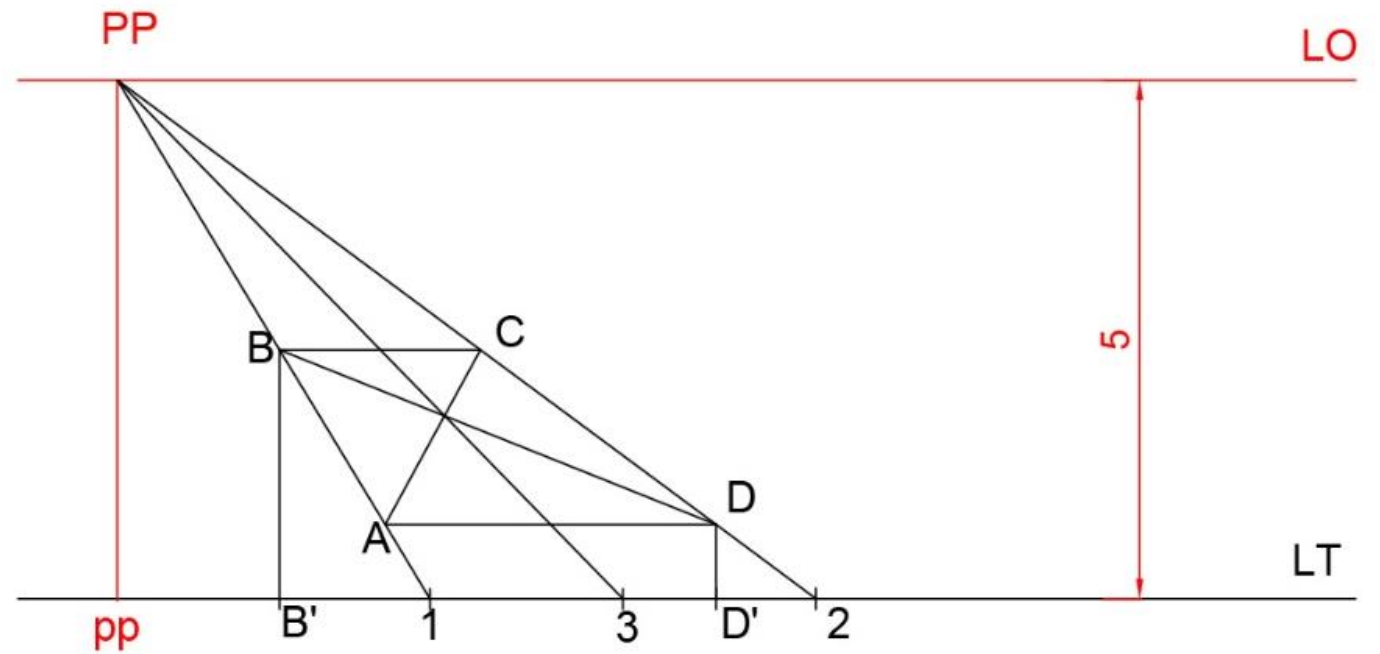
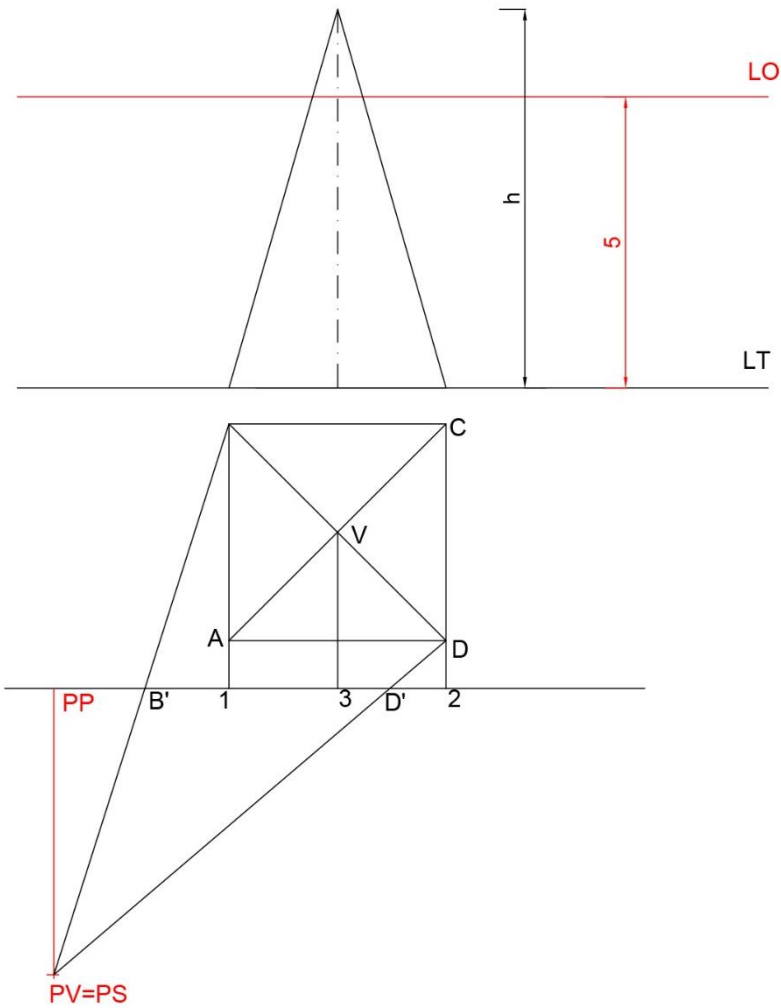


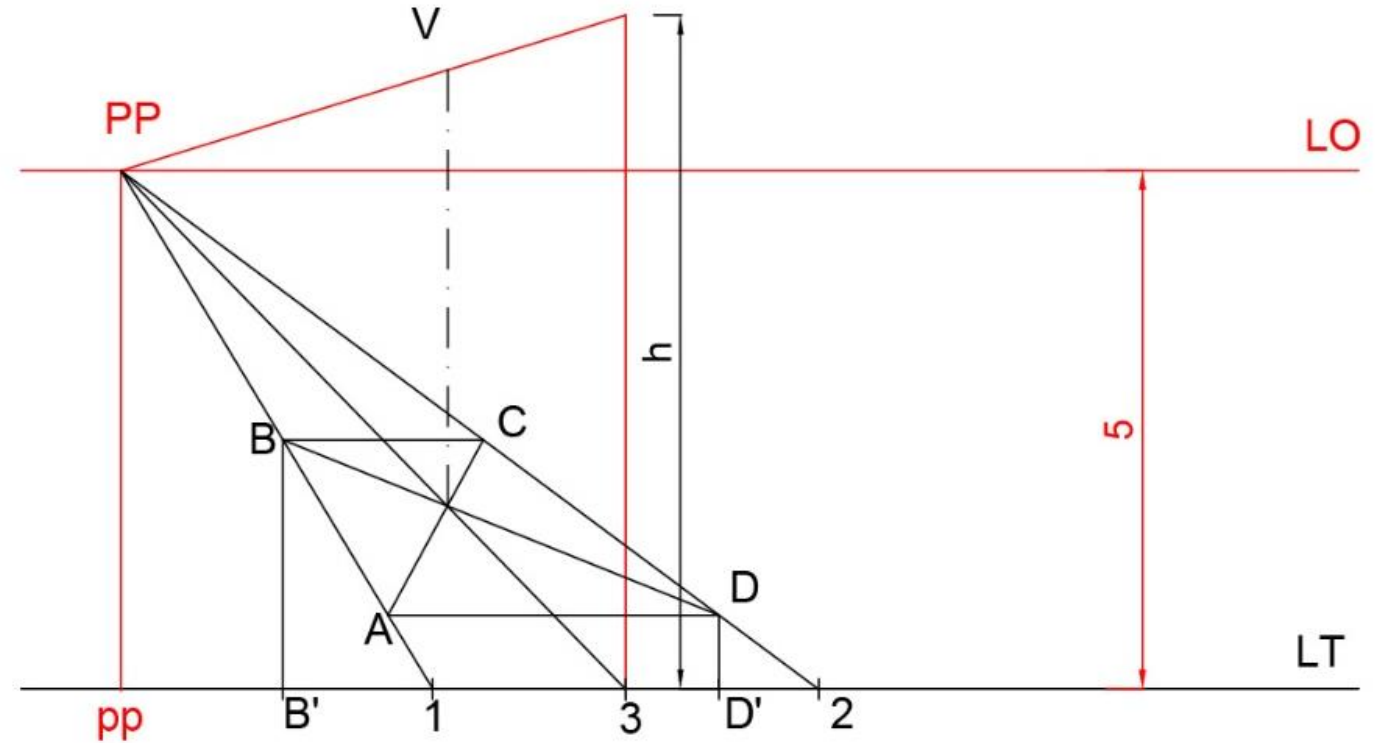
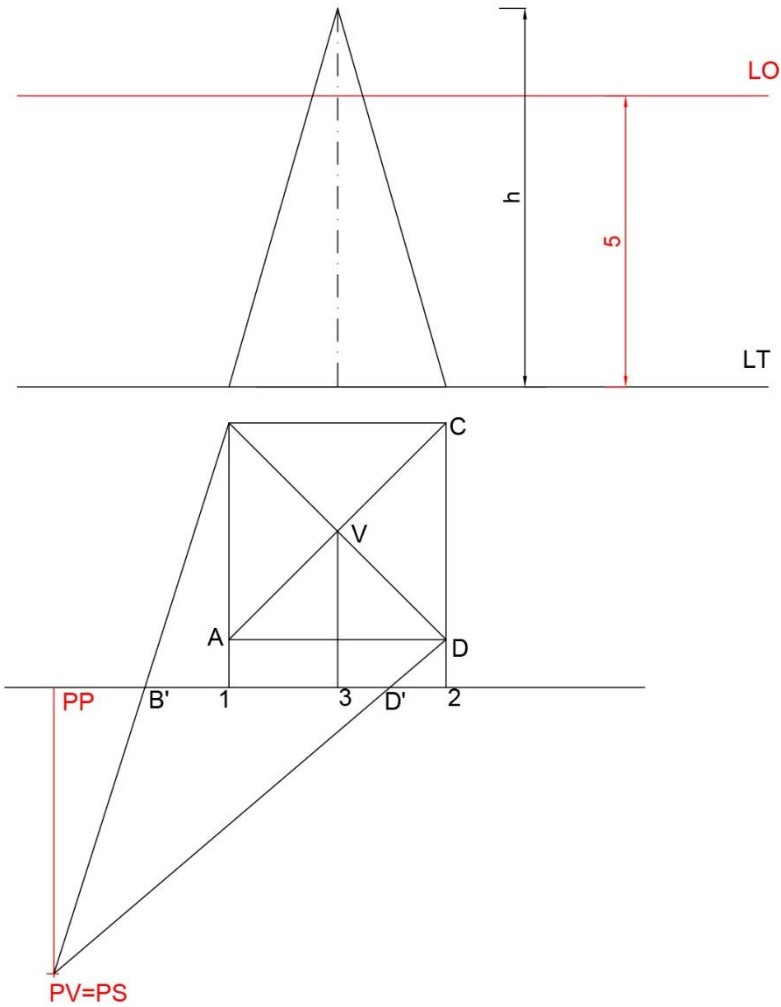


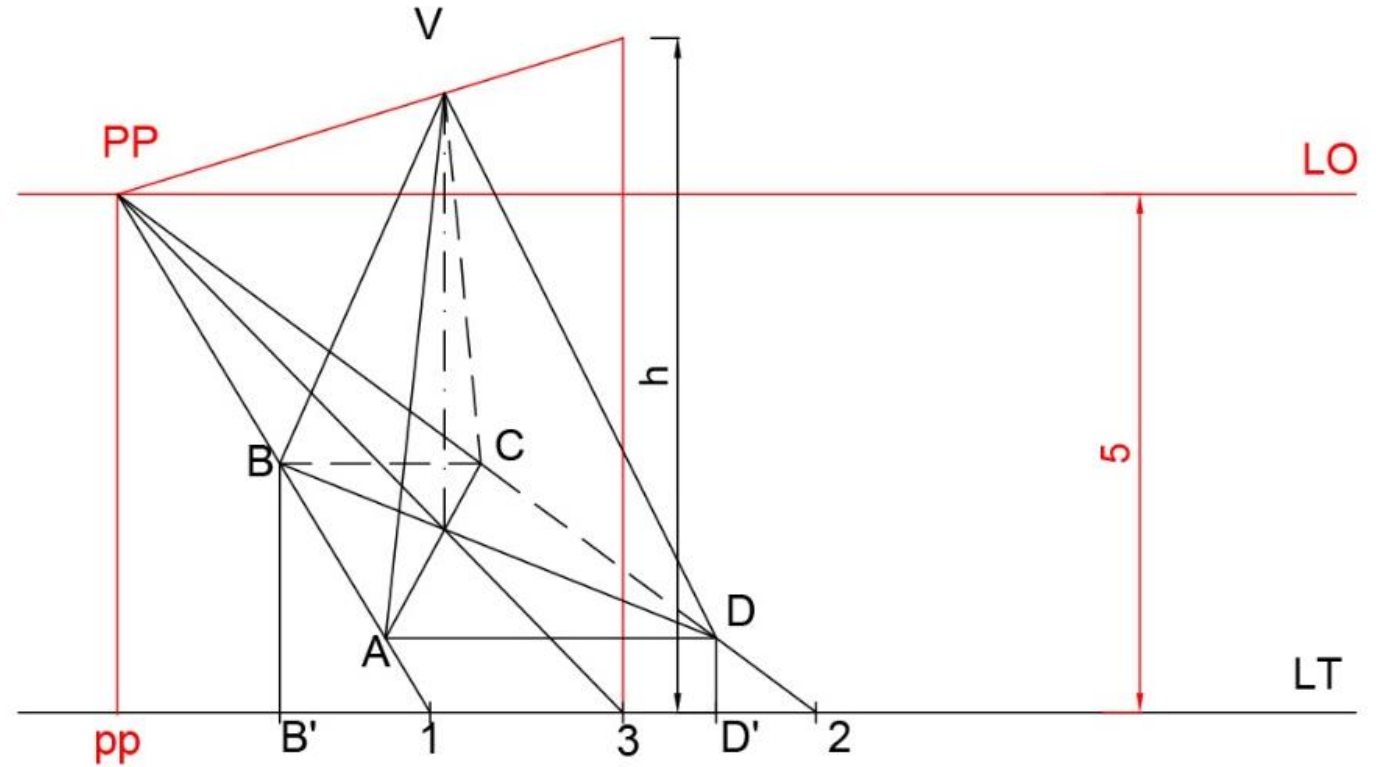
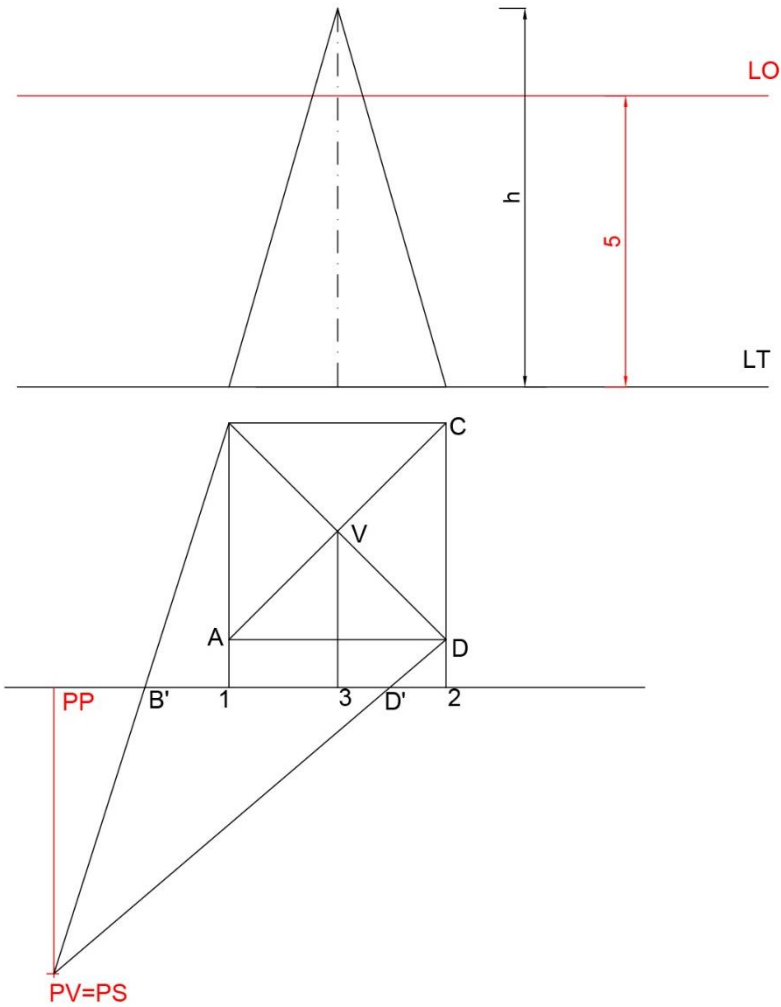


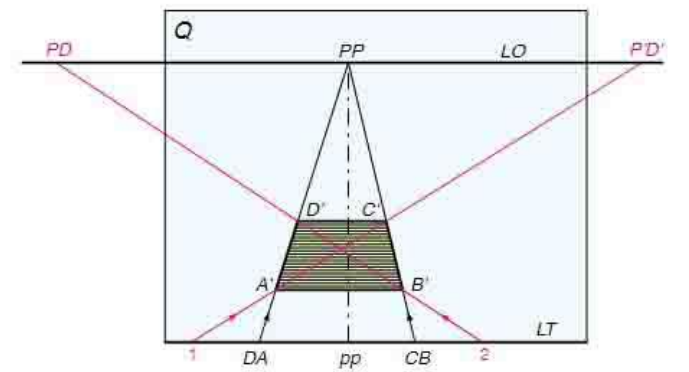
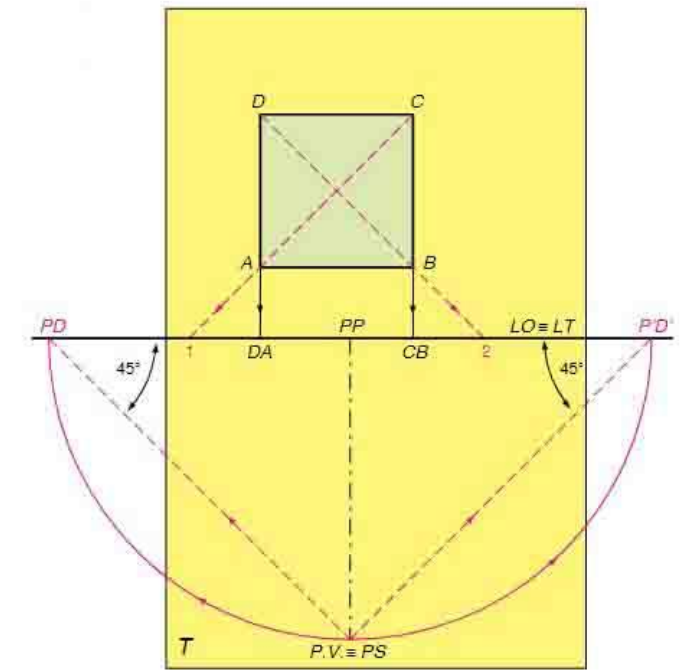
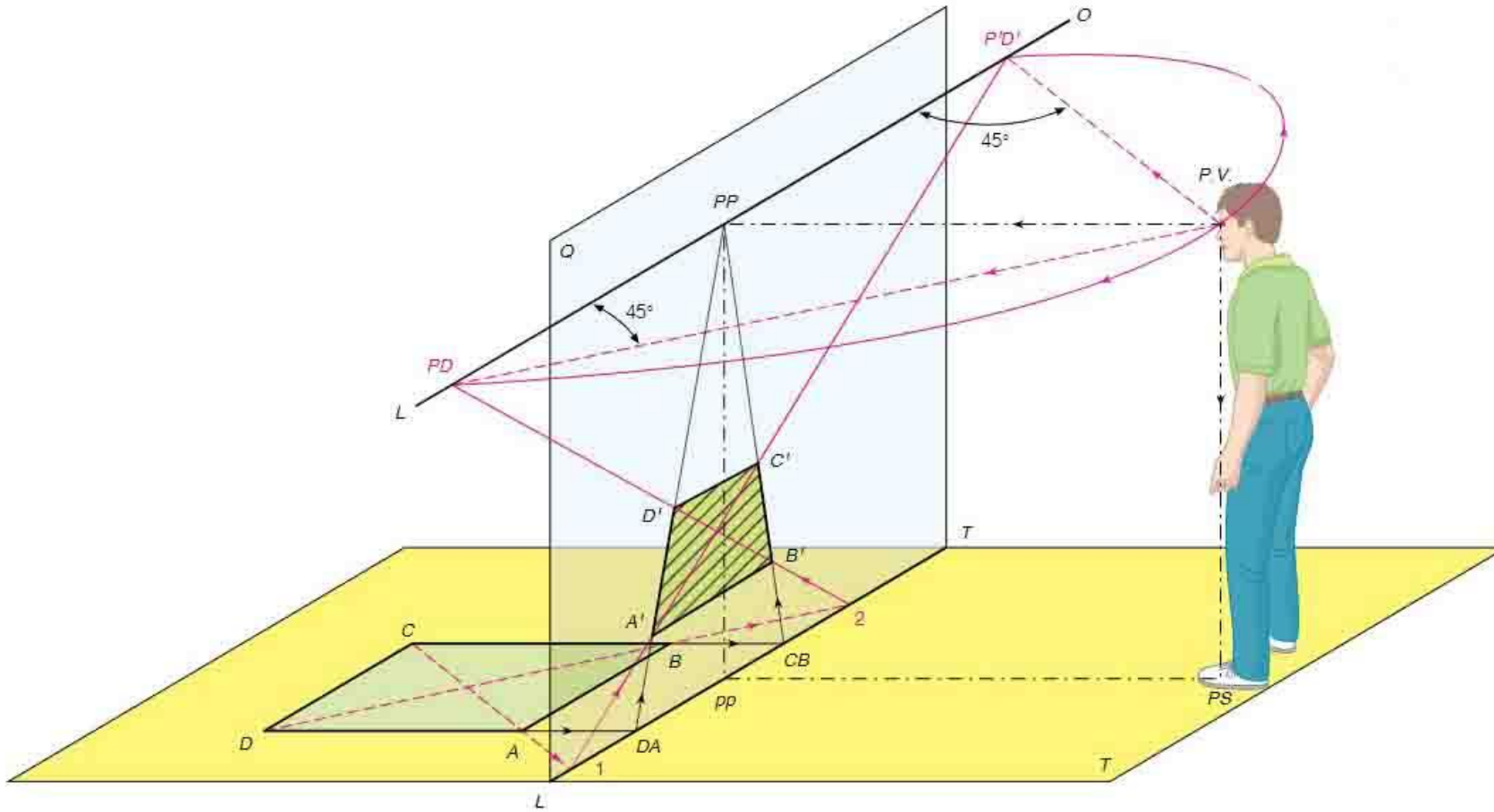




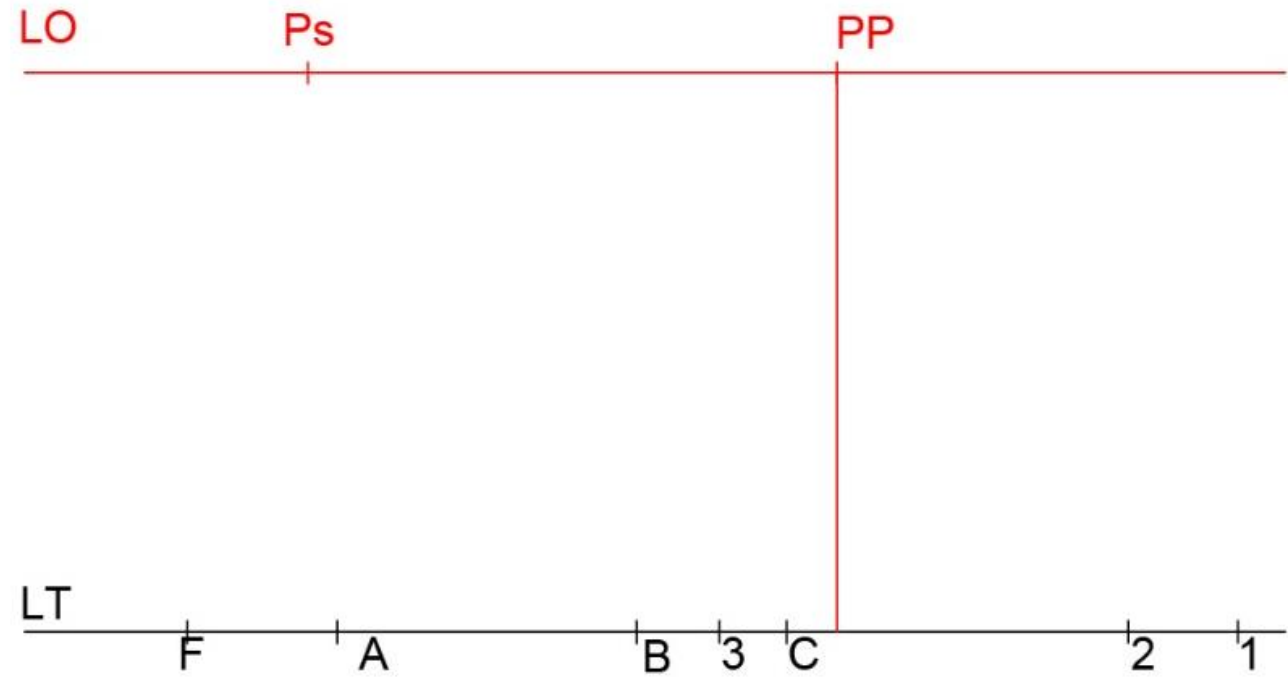
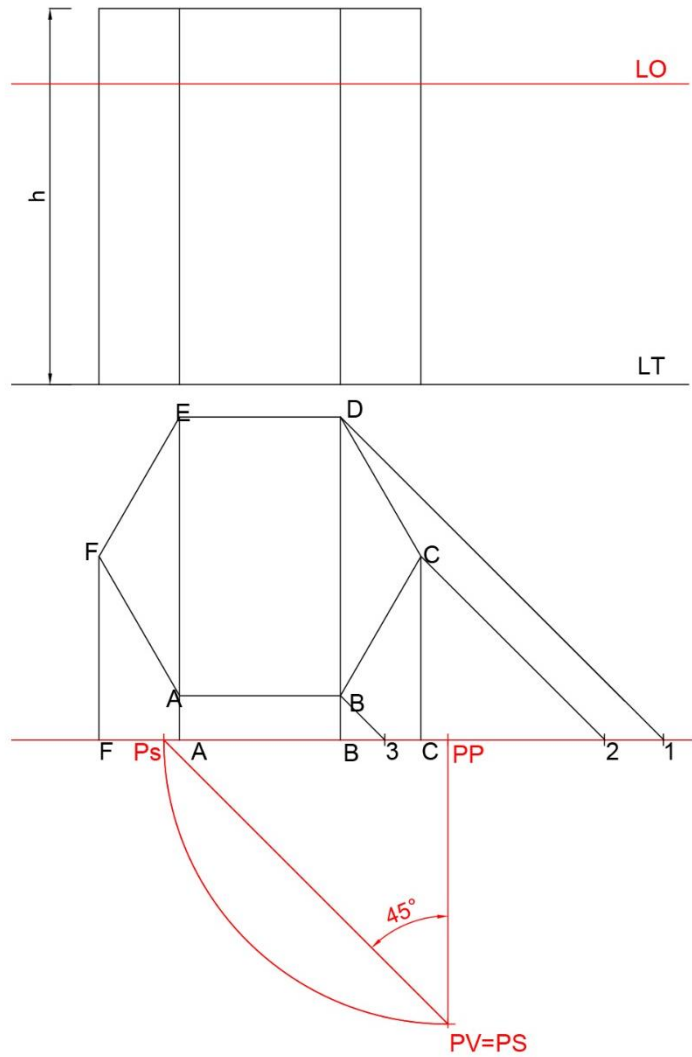




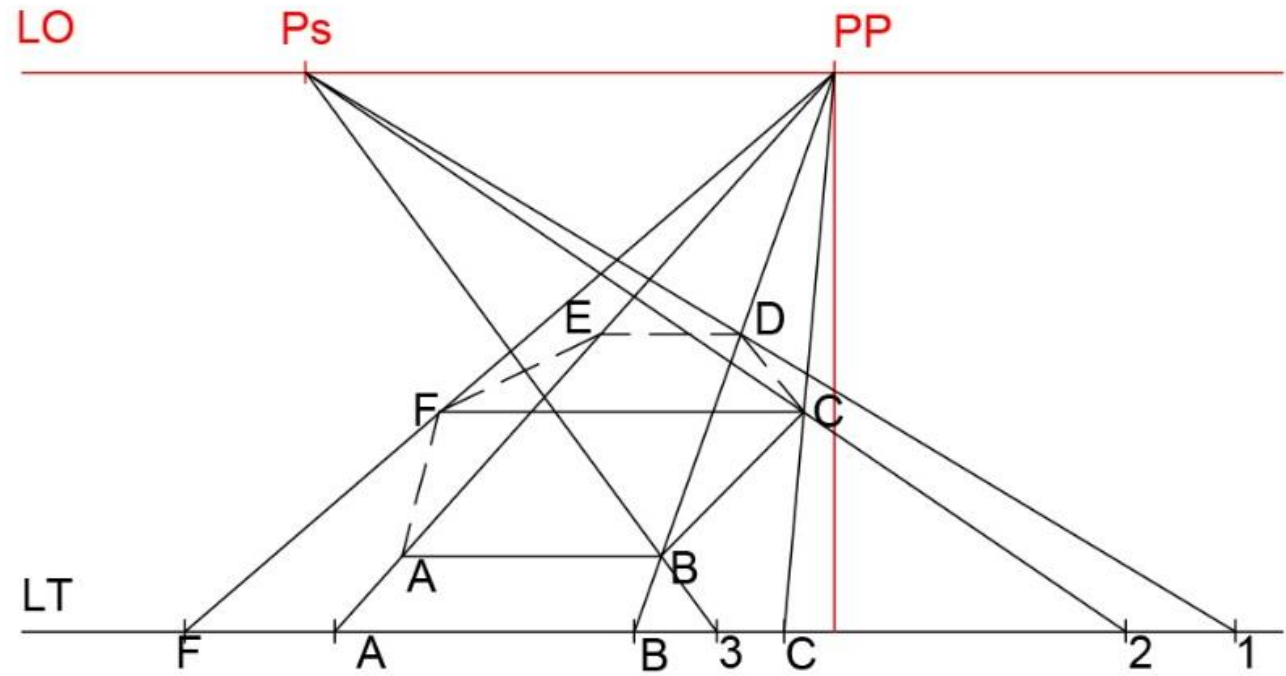
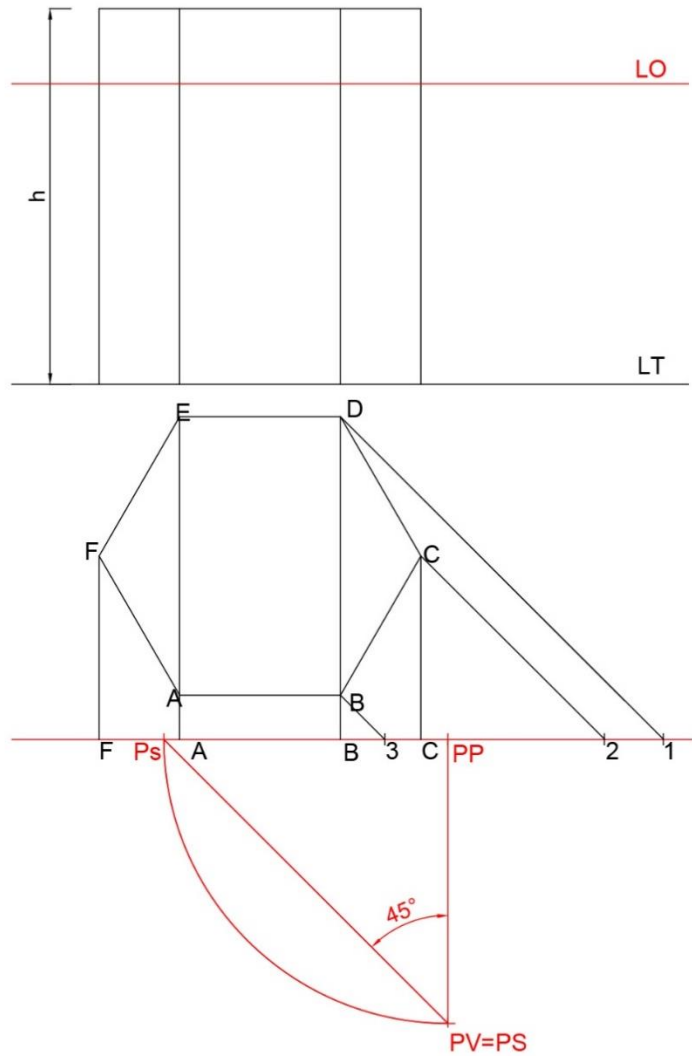




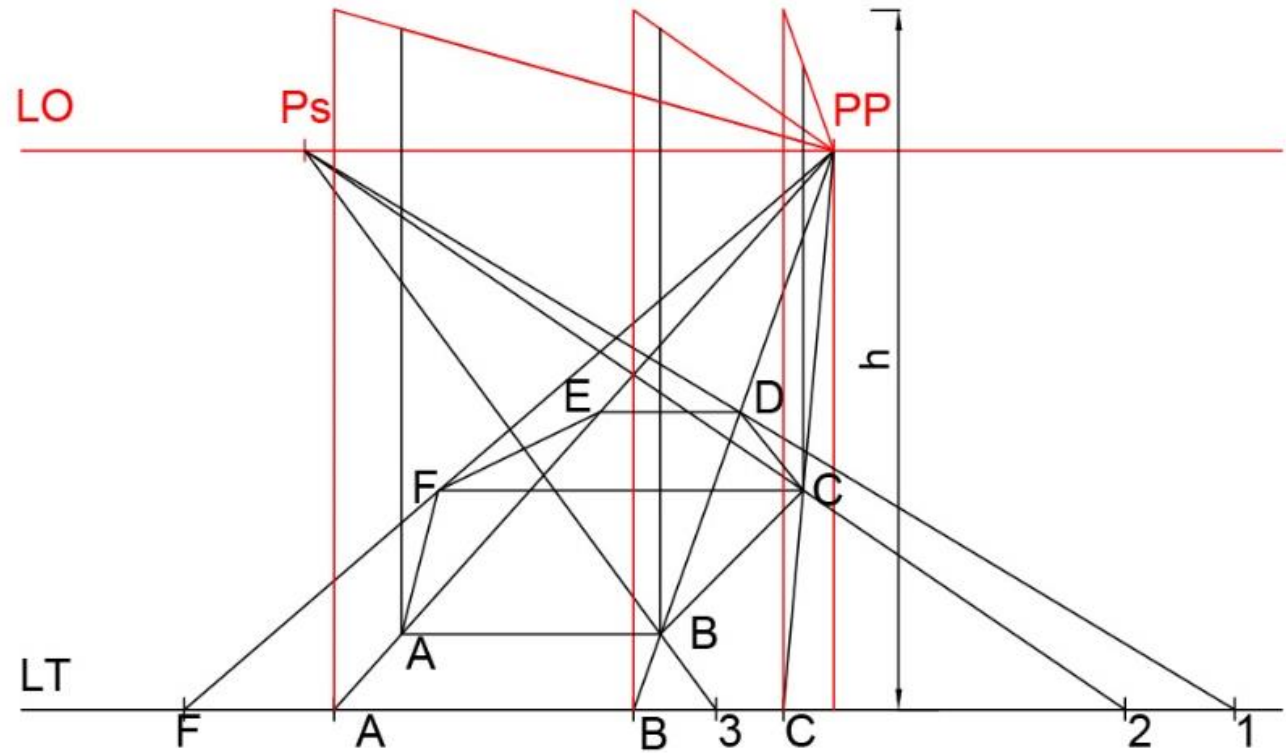
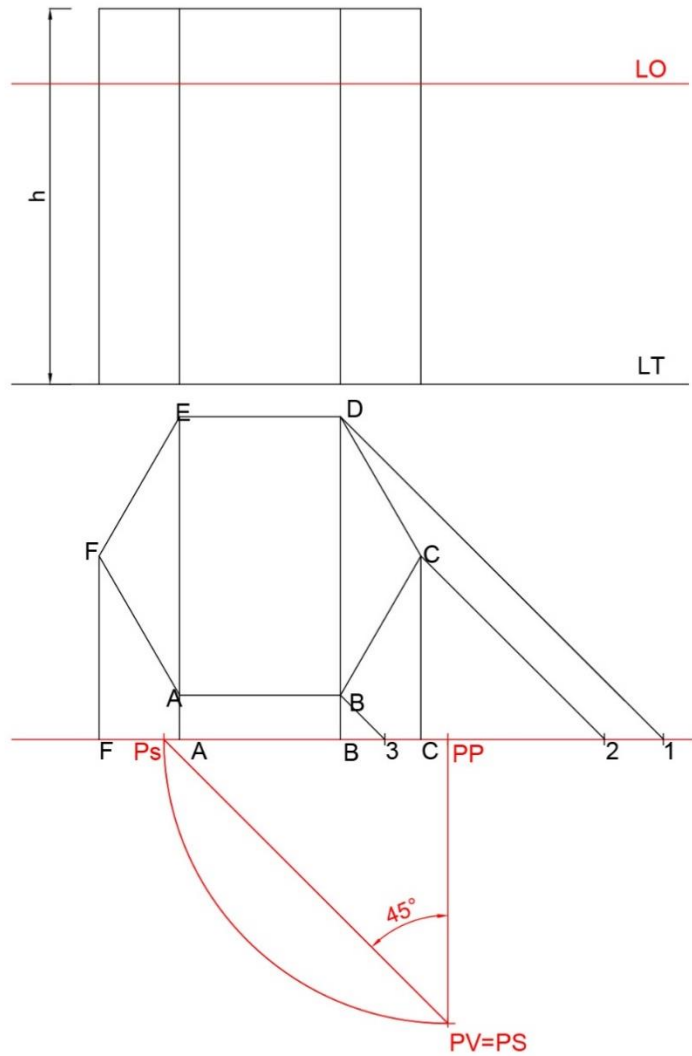
Metodi di esecuzione – metodo dei punti distanza



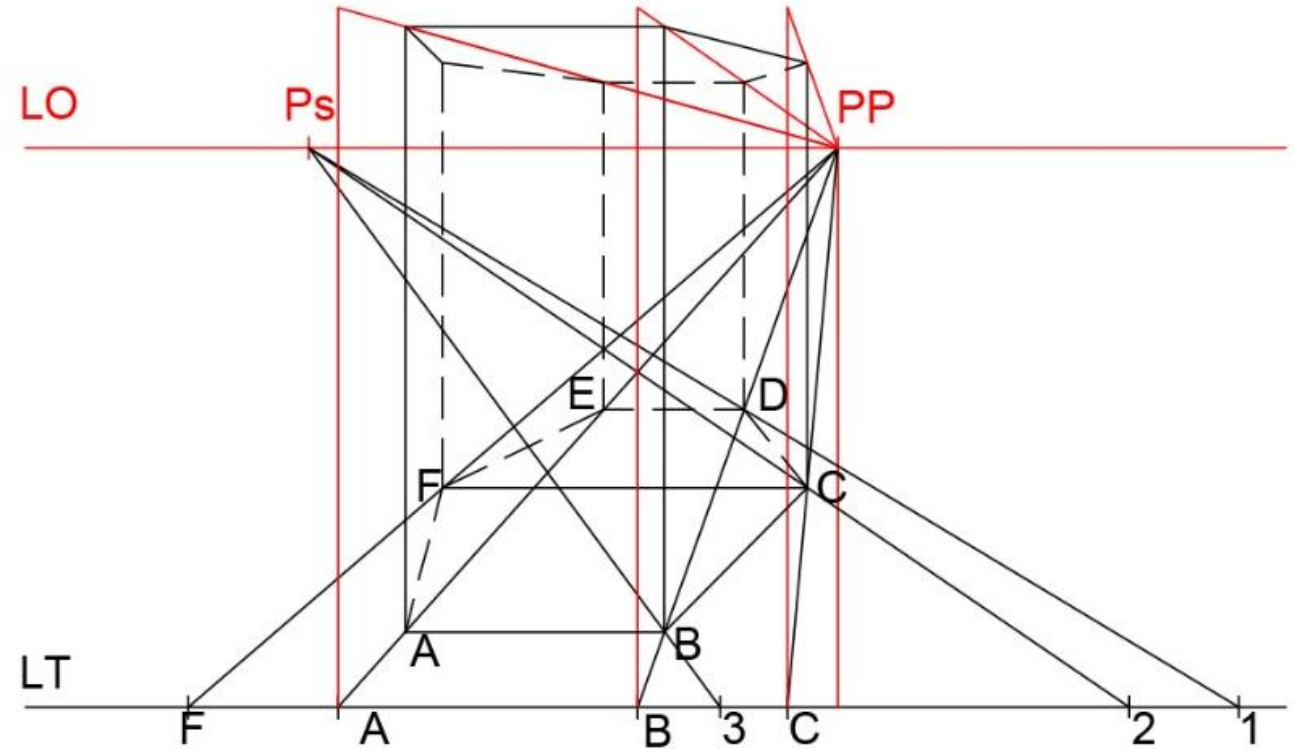
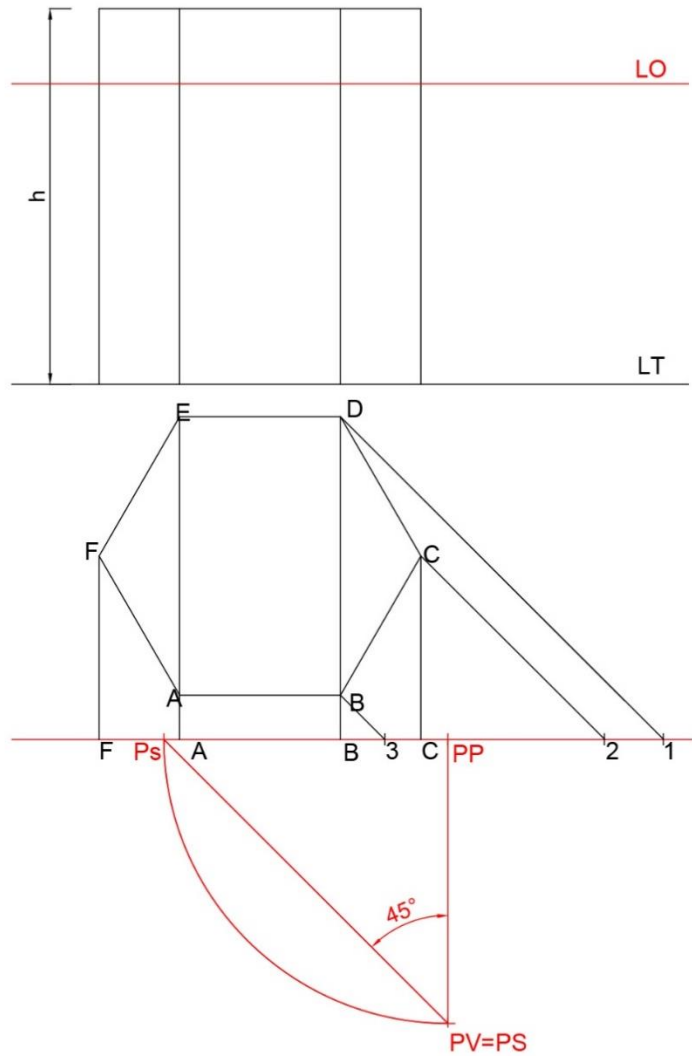
Metodi di esecuzione – metodo dei punti distanza



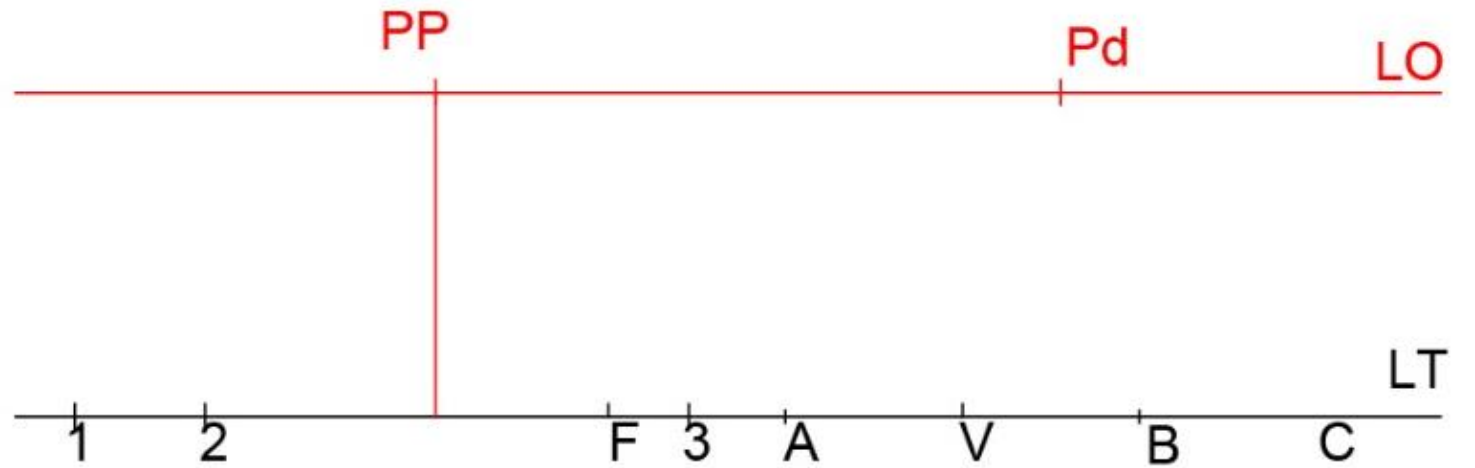
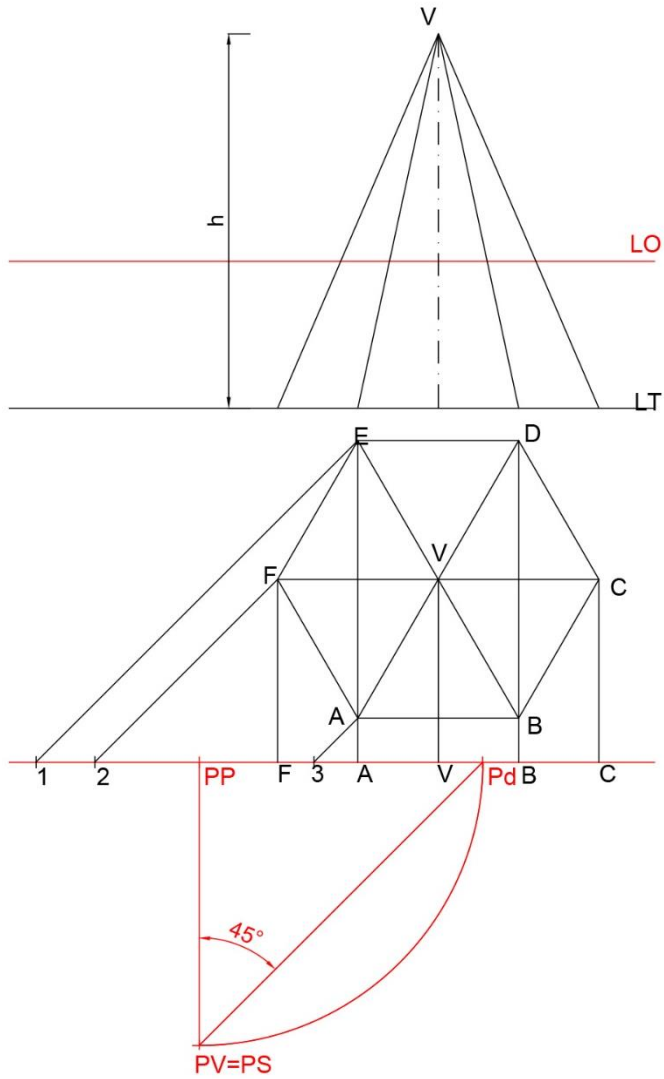
Metodi di esecuzione – metodo dei punti distanza



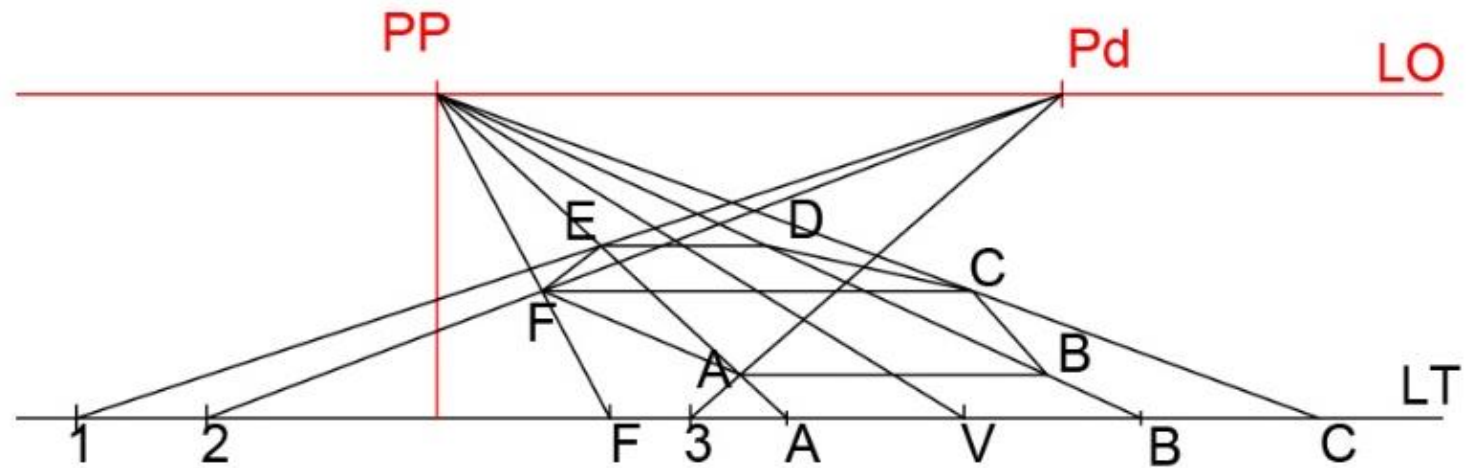
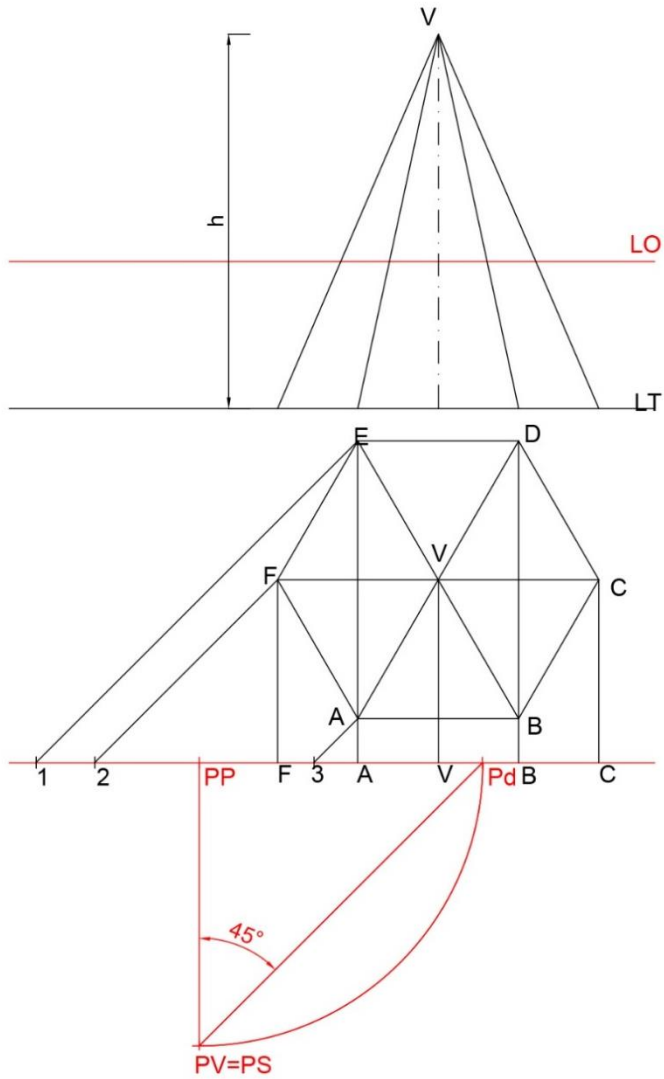
Metodi di esecuzione – metodo dei punti distanza



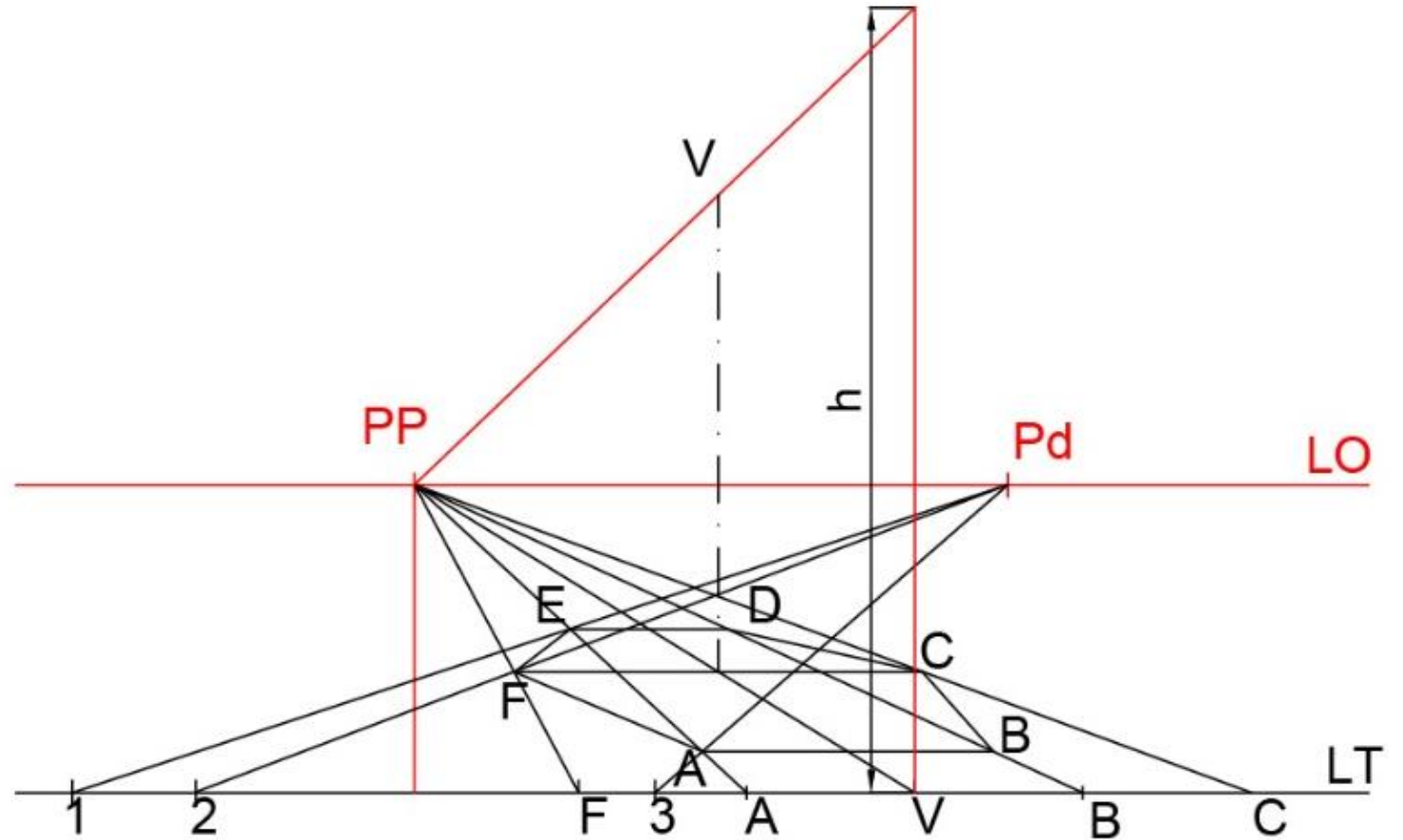
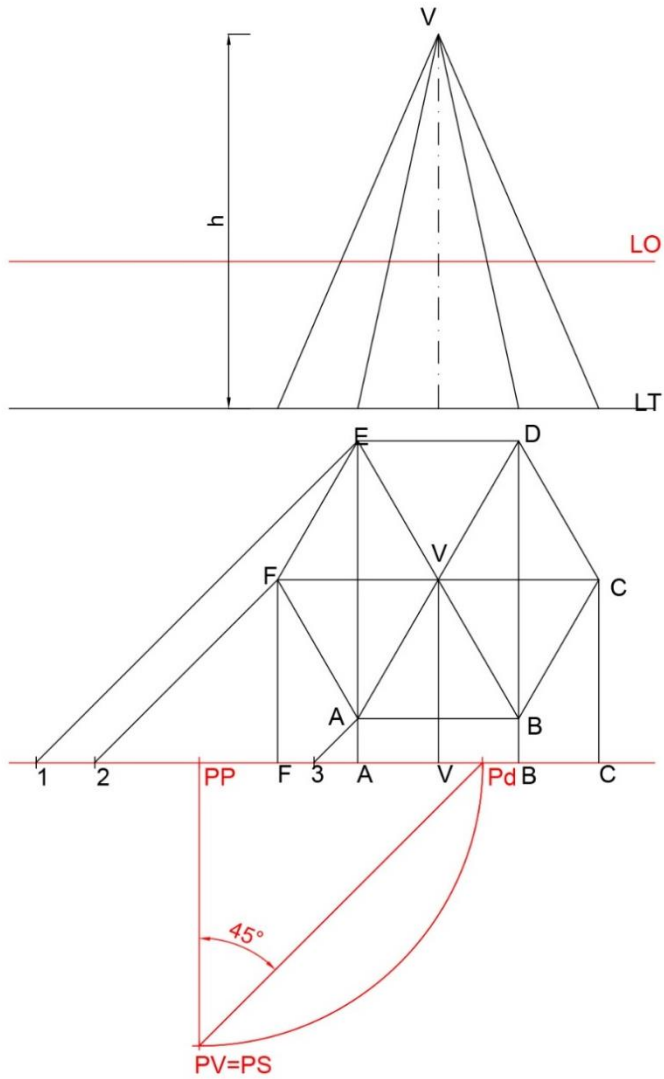
Metodi di esecuzione – metodo dei punti distanza



Metodi di esecuzione – metodo dei punti distanza



Metodi di esecuzione – metodo dei punti distanza



Metodi di esecuzione – metodo dei punti distanza

